

Catalogue No.  
20185-126

**126 むし碗**



刺身用・小鉢・珍味  
 絵加和風・大皿・鉢  
 酒器・茶器  
 漆器・漆器  
 井・茶碗  
 急須・茶器  
 和園・オーソ  
 耐熱・萬古焼  
 洋食器・碗皿  
 中華食器  
 カブ入・金属  
 茶道具  
 漆器  
 木・竹製品  
 神・仏具



126-01-7F3 **2,200円** 1975111017  
祥瑞吉野京型むし碗 (7.8φ×8.7H)



126-02-4B3 **2,150円** 2042126027  
染錦ひさごむし碗(大) (7.5φ×7.5H)  
126-03-4B3 **2,000円** 1942114031  
染錦ひさご小むし碗 (6.8φ×7H)



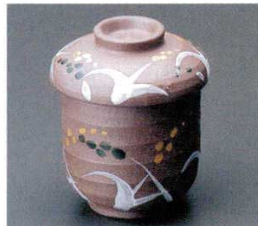
126-04-4B3 **2,100円** 1942111002  
吹墨竜田川むし碗(大) (8.7φ×7.5H)  
126-05-4B3 **2,000円** 1942111003  
吹墨竜田川むし碗(小) (7.8φ×7H)



126-06-7F3 **2,000円** 2275130029  
八祥むし碗 (7.8φ×9H)



126-07-1K3 **2,100円** 1917111012  
渦刷毛目むし碗 (7.7φ×7H)



126-08-6A3 **1,980円** 2161140038  
南蛮白盛麦むし (7φ×9.5H)



126-09-1B3 **2,000円** 2012125018  
南蛮むさし野むし碗 (7.2φ×9.6H)



126-10-6A3 **1,870円** 2161141015  
古染赤入瓢つた絵むし (7φ×9.5H)



126-11-6E3 **1,780円** 2264129049  
手描き赤絵唐草むし碗 (7.5φ×9.5H)



126-12-2A3 **1,720円** 2021122012  
グリーン吹むし碗 (7.7φ×8H)



126-13-3H3 **1,700円** 1936311053  
彩華むし碗 (8φ×9H)



126-14-6A3 **1,650円** 1961111018  
赤入雪月花むし碗 (7φ×9.5H)



126-15-1B3 **1,600円** 1912111026  
唐津やなぎむし碗 (7.4φ×9.7H)



126-16-1B3 **1,600円** 1912111027  
唐津イロハむし碗 (7.4φ×9.7H)



126-17-6B3 **1,500円** 2162142029  
芝桜むし碗 (9.5φ×10.5H)



126-18-6F3 **2,000円** 2065123030  
織部刷毛目むし碗 (8.5φ×9H)



126-20-6F3 **2,050円** 1965111009  
黄釉グリーン京むし碗 (8.3φ×8.5H)



126-22-6B3 **1,600円** 1962112014  
呉須筋むし碗 (8.2φ×8.8H)



126-24-6F3 **1,270円** 2165143004  
金吹むさしのむし碗 (8φ×8.5H)



126-26-6F3 **1,000円** 1965112031  
一珍梅むし碗 (9φ×8.5H)



126-19-6F3 **280円** 1965110011  
八角焼杉台 (11×11×1.3H)



126-31-6F3 **2,650円** 1965110024  
赤繪草花壺産物 (9.5φ×8.2φ×8H)  
126-32-6F3 **1,000円** 2065123028  
受台(紫)ABS (11×11×1.3H)  
126-30-6F3 **280円** 2065123032  
朱スプーン (13.5×2.4)



126-34-6F3 **2,350円** 1965110035  
黄釉グリーン京むし碗 (8.3φ×8.5H)  
126-35-6F3 **1,000円** 2065123022  
受台(黒)ABS (11×11×1.3H)  
126-36-6F3 **280円** 2065123026  
朱スプーン (13.5×2.4)



126-37-6F3 **2,300円** 1965110034  
金彩ネリ模様のむし碗 (9.5φ×8H)  
126-38-6F3 **1,000円** 2065123025  
受台(黒)ABS (11×11×1.3H)  
126-39-6F3 **280円** 2065123023  
朱スプーン (13.5×2.4)



126-40-6F3 **1,300円** 2265131014  
京十草腰丸形むし碗(中) (7.5φ×7.9H) 中  
126-41-6F3 **1,150円** 2265131015  
京十草腰丸形むし碗(小) (7φ×6.5H) 小  
126-42-6F3 **250円** 1965110026  
焼杉台 (8.5×8.5)