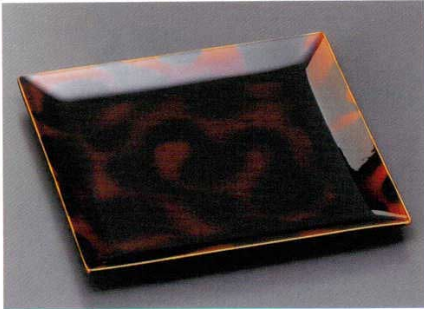


Catalogue No.
20185-232

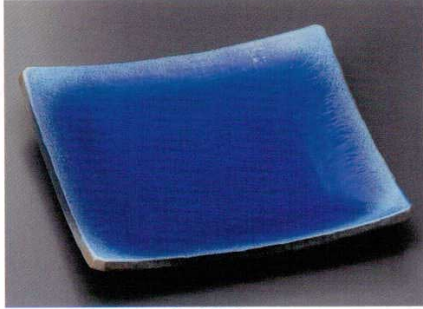
232 角大皿 25cm以上



和食・洋食
焼皿和皿大皿盛鉢
酒器・湯器
急須・茶器
和陶・オーブ
耐熱・美占焼
洋食器・碗皿
中華食器
ガラス・金属
茶道具
雑器
木竹製品
神仏具



232-01-4C3 **5,000円** 2343232001
琥珀釉26.2cm角皿 (26.2×26.2×2.3H)



232-02-6A3 **5,100円** 2361232002
海碧10.0正角皿 (26.5×26.5×4H)



232-03-1A3 **4,250円** 2211216002
美以留9.0正角皿 (27.4×27.4×7H)



232-04-3H3 **3,700円** 2036235010
紺ハゲ目正角9.0皿 (28.5×28.7×4H)



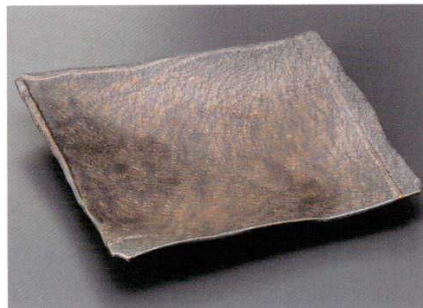
232-05-8F3 **3,600円** 2385232005
ヒワ御深井10.0正角皿 (31.5×31.5×2.7H)



232-06-1K3 **3,600円** 2017236011
白刷毛均窯尺・1角皿 (32φ×4H)



232-07-8F3 **3,550円** 2085236010
黒伊賀吹正角大皿 (28.5×28.5)



232-08-8F3 **3,500円** 2385232008
金結晶9.5角皿 (29×28×3.5H)



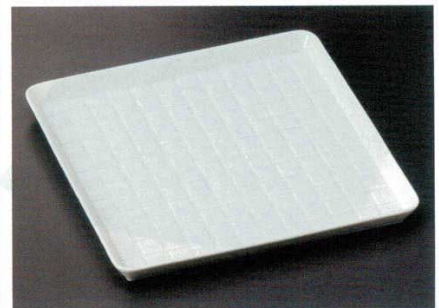
232-09-1K3 **3,400円** 2117274009
備前10.1正角皿 (27.2×27.2×3.7H)



232-10-1K3 **3,500円** 2317232010
粉引釉水玉10.0正角皿 (29.4φ×4H)
232-11-1K3 **2,330円** 2317232011
粉引釉水玉8.0正角皿 (24.8φ×3H)



232-12-8F3 **3,400円** 2185274007
ゴス格子ちらし9.5角皿 (29×28)
232-13-8F3 **2,350円** 2185274008
ゴス格子ちらし6.5角皿 (20×20)



232-14-6E3 **3,850円** 2364232014
もえぎ26cm正角皿 (26×26×2.2H) 20入
232-15-6E3 **3,050円** 2364232015
もえぎ22cm正角皿 (22×22×2.2H) 30入