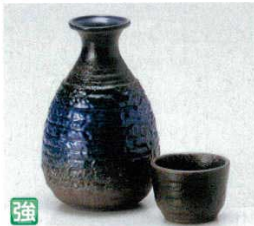


**342 酒器**



和食向付 水鉢 鉢  
 漆器 和風土間焼  
 酒器 漆器 土佐  
 井 茶碗  
 急須 茶器  
 相模 オリーブ  
 耐熱 萬古焼  
 洋食器 碗皿  
 中華食器  
 カラス 産品  
 茶道具  
 磁器  
 木竹製品  
 神 仏具



**342-01-6A3 2,260円** 2361342001  
伊賀るり釉徳利(大)1.6号 (8φ×12.5H) 10入  
**342-02-6A3 1,760円** 2361342002  
伊賀るり釉徳利(小)0.8号 (6.5φ×10H) 20入  
**342-03-6A3 680円** 2361342003  
伊賀るり釉ぐい呑 (5φ×4H)



**342-04-7C3 1,500円** 1973242004  
粉引刷毛目1.6号徳利(大) (8.5φ×14H) 20入  
**342-05-7C3 1,000円** 1973242005  
粉引刷毛目1.0号徳利(小) (7φ×11H) 25入  
**342-06-7C3 600円** 1973242006  
粉引刷毛目盃 (6.3φ×3.3H) 30入



**342-07-3B3 1,500円** 2032278004  
ゴス吹1.5号徳利 (8.4φ×14H) 10入  
**342-08-3B3 1,050円** 2032278005  
ゴス吹0.8号徳利 (6.8φ×11H) 30入  
**342-09-3B3 500円** 2032278006  
ゴス吹盃 (5φ×4H) 40入



**342-10-6C3 1,500円** 2363342010  
粉引青磁高口1.5号徳利 (8φ×14.5H) 10入  
**342-11-6C3 1,000円** 2363342011  
粉引青磁高口1号徳利 (6.8φ×12.5H) 10入  
**342-12-6C3 500円** 2363342012  
粉引青磁盃(小) (5.2φ×4H)



**342-13-7C3 1,500円** 1973241022  
若草織部1.6号徳利 (8φ×14.3H) 20入  
**342-14-7C3 1,000円** 1973241023  
若草織部1.0号徳利 (6.5φ×12.3H) 25入  
**342-15-7C3 800円** 1973241024  
若草織部盃 (6.2φ×3.3H) 40入



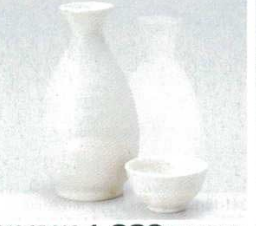
**342-16-6C3 1,500円** 2363342016  
唐津1.7号冷酒瓶 (7.8φ×16H) 10入  
**342-17-6C3 1,100円** 2363342017  
唐津0.8号冷酒瓶 (6.2φ×12H) 10入  
**342-18-6C3 550円** 2363342018  
唐津大盃 (6.4φ×4H)



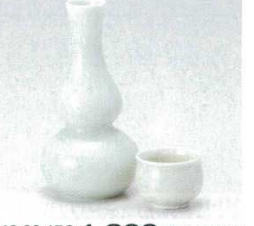
**342-19-2B3 1,480円** 1922240053  
青磁菊刺2号徳利 (8.5φ×14.5H) 10入  
**342-20-2B3 850円** 1922240054  
青磁菊刺1号徳利 (7φ×11.8H) 20入  
**342-21-2B3 520円** 1922240055  
青磁菊刺ぐい呑 (5.5φ×3.5H) 40入



**342-22-1B3 1,430円** 2312342022  
ルリ伊賀二号燗 (8.4φ×14.4H) 10入  
**342-23-1B3 1,000円** 2312342023  
ルリ伊賀一号燗 (7φ×11.8H)  
**342-24-1B3 430円** 2312342024  
ルリ伊賀ぐい呑 (5.5φ×3.3H)



**342-25-6A3 1,320円** 2261340041  
粉引釉 徳利(大)1.6号 (7.5φ×14.5H) 10入  
**342-26-6A3 830円** 2261340042  
粉引釉 徳利(小)1号 (7φ×12H) 10入  
**342-27-6A3 360円** 2261340043  
粉引釉 手造風盃 (6φ×3.5H)



**342-28-1B3 1,300円** 2112324063  
保光釉ヒサゴ1.2号 (8.2φ×16.2H) 10入  
**342-29-1B3 850円** 2112324064  
保光釉ヒサゴ0.8号 (7.2φ×13.8H) 20入  
**342-30-1B3 400円** 2112324065  
保光釉ぐい呑 (5.5φ×4H)



**342-31-6F3 1,350円** 1965242010  
ニュー益子二号徳利 (8.5φ×15.3H) 10入  
**342-32-6F3 750円** 1965242011  
ニュー益子一号徳利 (6.6φ×12.8H) 20入  
**342-33-6F3 460円** 1965242012  
ニュー益子ぐい呑 (6φ×4H)



**342-34-1B3 1,100円** 1912243007  
唐津十草1.9号燗 (7φ×16.4H) 10入  
**342-35-1B3 600円** 1912243008  
唐津十草1号燗 (5.8φ×13.3H) 20入  
**342-36-1B3 350円** 1912243009  
唐津十草平盃 (6.2φ×3.4H)



**342-37-1B3 1,160円** 1912243040  
益子ちらし梅1.4号燗 (7.2φ×15.6H) 10入  
**342-38-1B3 610円** 1912243041  
益子ちらし梅0.8号燗 (5.4φ×12.5H) 20入  
**342-39-1B3 350円** 1912243042  
益子ちらし梅ぐい呑 (5φ×4.2H)



**342-40-1B3 1,060円** 1912243053  
オリベ十草1.7号燗 (7.2φ×16H) 10入  
**342-41-1B3 600円** 1912243054  
オリベ十草0.9号燗 (6φ×13.2H) 20入  
**342-42-1B3 320円** 1912243055  
オリベ十草グイ呑 (6.2φ×4.4H)



**342-43-4B3 1,000円** 1942244013  
淡雪桔梗1.6号徳利 (7.8φ×16.5H) 10入  
**342-44-4B3 500円** 1942244014  
淡雪桔梗0.9号徳利 (6.5φ×13.5H) 30入  
**342-45-4B3 300円** 1942244015  
淡雪桔梗ぐい呑 (6φ×5H) 36入



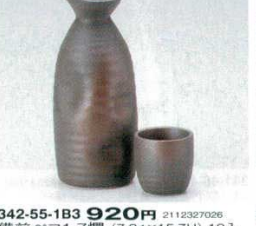
**342-46-2B3 990円** 2112327023  
古染十草2号徳利 (7.3φ×15H) 10入  
**342-47-2B3 540円** 1922244026  
古染十草1号徳利 (6.8φ×12.5H) 20入  
**342-48-2B3 320円** 1922244027  
古染十草ぐい呑 (5φ×4H) 40入



**342-49-4B3 980円** 1942243013  
細雪桔梗1.6号徳利 (8φ×14.7H) 10入  
**342-50-4B3 500円** 1942243014  
細雪桔梗0.8号徳利 (6.2φ×12H) 30入  
**342-51-4B3 270円** 1942243015  
細雪桔梗ぐい呑 (5φ×4H) 45入



**342-52-1B3 920円** 2112327029  
黒吹青掛1.7号燗 (7.2φ×15.7H) 10入  
**342-53-1B3 600円** 2112327030  
黒吹青掛0.9号燗 (5.7φ×13.2H) 20入  
**342-54-1B3 300円** 2112327031  
黒吹青掛ぐい呑 (4.8φ×4.8H)



**342-55-1B3 920円** 2112327026  
備前ペコ1.7号燗 (7.2φ×15.7H) 10入  
**342-56-1B3 600円** 2112327027  
備前ペコ0.9号燗 (5.7φ×13.2H) 20入  
**342-57-1B3 300円** 2112327028  
備前ぐい呑 (4.8φ×4.8H)



**342-58-6A3 1,070円** 2261340058  
乳白徳利(大)1.6号 (7.5φ×15H) 20入  
**342-59-6A3 700円** 2261340059  
乳白徳利(小)0.9号 (6.5φ×12.5H) 20入  
**342-60-6A3 510円** 16φ×5H 20入  
**342-61-6A3 400円** 乳白ぐい呑(小) (6φ×4H) 50入



**342-62-6B3 1,050円** 1962241054  
白千段2号大徳利 (7.7φ×15.7H) 12入  
**342-63-6B3 510円** 1962241055  
白千段0.8号小徳利 (7.2φ×12.7H) 20入  
**342-64-6B3 600円** 1962251031  
白千段切立ぐい呑 (5.8φ×8.8H)  
**342-65-6B3 280円** 1962241056  
白千段切立ぐい呑 (4φ×5.7H)  
**342-66-6B3 280円** 1962241058  
白千段タル型ぐい呑 (4.7φ×4.9H)  
**342-67-6B3 240円** 1962241057  
白千段柱型ぐい呑 (4.3φ×5.2H)



**342-68-2C3 750円** 2032278043  
桜流し1.5号長徳利 (6.5φ×13.5H) 10入  
**342-69-2C3 480円** 2032278044  
桜流し1号ツル首徳利 (7φ×12.5H) 10入  
**342-70-2C3 240円** 2032278045  
桜流し盃 (5.2φ×4H 50cc)



**342-71-6A3 1,070円** 2261340061  
唐津徳利(大)1.6号 (7.5φ×15H) 20入  
**342-72-6A3 700円** 唐津徳利(小)0.9号 (6.5φ×12.5H) 20入  
**342-73-6A3 510円** 唐津ぐい呑(大) (6φ×5H) 20入  
**342-74-6A3 400円** 唐津ぐい呑(小) (6φ×4H) 50入



**342-75-6A3 700円** 唐津徳利(大)1.6号 (7.5φ×15H) 20入  
**342-76-6A3 510円** 唐津徳利(小)0.9号 (6.5φ×12.5H) 20入  
**342-77-6A3 400円** 唐津ぐい呑(大) (6φ×5H) 20入  
**342-78-6A3 400円** 唐津ぐい呑(小) (6φ×4H) 50入



**342-79-6A3 700円** 唐津徳利(大)1.6号 (7.5φ×15H) 20入  
**342-80-6A3 510円** 唐津徳利(小)0.9号 (6.5φ×12.5H) 20入  
**342-81-6A3 400円** 唐津ぐい呑(大) (6φ×5H) 20入  
**342-82-6A3 400円** 唐津ぐい呑(小) (6φ×4H) 50入