

Catalogue No.  
20189-100

**100** むし碗 *Steaming Bowls with Cover*



サイズ=身の口径×蓋付の高さ

特選和食器

和食器単品

和食器オープン

特選洋食器

洋食器オープン

洋食器単品

中華オープン

中華食器単品

四日市万店の産

民芸の器

本竹製器等の他



強化

100-1-74B **2,750円** 赤絵山科蒸し器  
60入 8.8×6cm  
100-2-74B **590円** 茶マット受皿  
80入 11.2×11.2×1.5cm



※すのご別売

碧玉松葉  
100-3-52B **5,100円** 角むし鉢(小)蓋敷板付  
40入 13.5×9.5×7.8cm  
100-4-52B **2,250円** 角むし身丈  
50入 11.5×8×6.7cm  
100-5-52B **650円** すのご  
200入 9.5×6cm



朱鷄絵

100-6-52B **5,350円** 角むし鉢(小)蓋敷板付  
40入 13.5×9.5×7.8cm  
100-7-52B **2,460円** 角むし身丈  
50入 11.5×8×6.7cm  
100-8-52B **650円** すのご  
200入 9.5×6cm



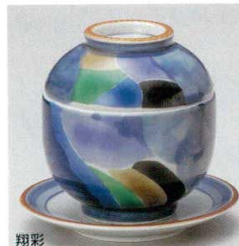
土物

100-9-20B **3,680円** 華七宝むし碗  
80入 蓋8.3cm 身7.4×8.8cm  
100-10-20B **880円** 華七宝むし碗受皿  
150入 9.8×9.8×2cm



土物

100-11-52B **3,100円** 白唐津いろはむし碗  
80入 7.1×9.3cm  
100-12-52B **1,050円** 白唐津いろは台皿  
150入 10×1.5cm



翔彩

100-13-52B **2,600円** むし碗  
80入 8×9.2cm  
100-14-52B **520円** むし碗台皿  
200入 10.5cm



100-15-22B **2,400円** ピンク歌手まりむし碗  
60入 9.7×7cm  
100-16-22B **600円** ピンク歌手まりむし受皿  
200入 10.5cm



強化

100-17-52B **2,350円** 京の舞むし碗  
80入 8×9cm  
100-18-52B **500円** 京の舞台皿  
200入 10.2cm



100-19-20B **2,150円** 日輪むし碗  
80入 7.8×9cm  
100-20-20B **480円** 日輪むし碗受皿  
300入 10cm



100-21-45B **2,100円** 雲錦むし碗  
10×10入 7.5×8.4cm  
100-22-45B **420円** 雲錦むし碗受皿  
300入 10×1.8cm



強化

100-23-74B **1,900円** 赤絵小花むし碗  
80入 8×8.5cm  
100-24-74B **640円** 赤絵小花むし碗受皿  
200入 9cm



100-25-52B **1,850円** 染錦花菱むし碗(小)  
80入 7.2×9.3cm  
100-26-52B **450円** 染錦花菱受皿  
200入 10.4cm



強化

100-27-32B **1,880円** 武蔵野夏目むし碗  
80入 7.8×9.8cm  
100-28-32B **640円** 武蔵野むし受皿  
300入 10.3cm



100-29-51B **1,700円** 黒白姫蓋物  
50入 9.5×8.2×7.5cm  
100-30-51B **850円** 黒雲水小皿  
80入 16.2×11.7×2cm



土物

100-31-1B **1,650円** むし碗  
60入 8.2×9cm  
100-32-1B **630円** 3.0皿(むし受皿)  
200入 10cm



土物

100-33-33B **1,350円** 筋むし(小)  
50入 6.5×8cm  
100-34-33B **1,650円** 筋むし(大)  
50入 7.5×9.5cm  
100-35-33B **500円** 台皿(小)  
200入 10.8cm



強化

100-36-70B **1,450円** 赤絵花むし碗  
10×8入 7.6×9cm  
100-37-70B **650円** 赤絵花3.5皿  
200入 10.5cm



強化

新緑菊型  
100-38-74B **1,400円** むし碗  
60入 7×8.8cm  
100-39-74B **700円** 受皿  
150入 10×2.5cm



強化

100-40-74B **1,250円** 軸裏紅むし碗(小)  
80入 7.2×8.9cm  
100-41-74B **640円** 軸裏紅むし碗受皿  
200入 9.6cm



強化

黄釉  
100-42-74B **1,250円** むし碗  
60入 6.8×8.4cm  
100-43-74B **220円** 受皿  
10×10cm



ヒワ釉

100-44-73B **1,230円** むし碗  
80入 8×8.3cm  
100-45-73B **470円** むし碗受皿  
300入 9.2×2cm



ゴス市松

100-46-11B **1,200円** ミニむし碗  
80入 6.5×8.5cm  
100-47-11B **550円** 台皿  
200入 8.8×2.2cm



100-48-74B **1,000円** 滴水玉むし碗  
80入 7.5×9cm  
100-49-74B **360円** 滴水玉むし碗受皿  
200入 10.2cm



強化

紺ライン  
100-50-74B **940円** 丸型むし碗  
60入 7.5×6.8cm  
100-51-74B **550円** 受皿  
100入 13.4×1.8cm  
100-52-74B **200円** 丸長スプーン  
300入 12×2.7cm



100-53-74B **780円** アイボリー唐草小むし  
80入 7.5×8.5cm  
100-54-74B **760円** アイボリー唐草三角受皿  
80入 13×2cm  
100-55-74B **380円** アイボリー唐草スプーン  
300入 13.3×2.7cm