

特選和食器

和食器単品

和食器オープン

特選洋食器

洋食器オープン

洋食器単品

中華オープン

中華食器単品

四日市 方古の器

民芸の器

木竹製器その他



103-1-73B 920円  
菊ダミむし碗  
80入 8.2×9.4cm



103-2-70B 950円  
金彩鎮草花むし碗  
10×8入 8.2×9.2cm



103-3-73B 920円  
祥瑞むし碗  
80入 8.2×9.4cm



103-4-73B 920円  
四方十草むし碗  
80入 8.2×9.4cm



103-5-73B 920円  
夢水玉むし碗  
80入 8.2×9.4cm



103-6-73B 920円  
市松むし碗  
80入 8.2×9.4cm



103-7-73B 920円  
二色桔梗むし碗  
80入 8.2×9.4cm



103-8-73B 920円  
枝梅むし碗  
80入 8.2×9.4cm



103-9-73B 920円  
梅ダミむし碗  
80入 8.2×9.4cm



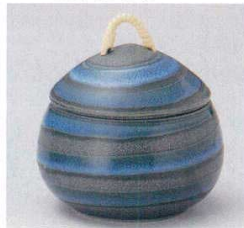
103-10-70B 900円  
水泡むし碗(大)  
10×8入 7.8×8.3cm



103-11-1B 900円  
夏目三色むし碗  
15×4入 7.7×7.7cm



103-12-32B 720円  
赤辰砂鳴門むし  
60入 7.3×銅9.3×8.5cm 250cc



103-13-32B 720円  
藍グリーン鳴門むし  
60入 7.3×銅9.3×8.5cm 250cc



103-14-32B 720円  
清流むし碗  
60入 7.3×銅9.3×8.6cm



103-15-32B 720円  
均窯むし碗  
60入 7.3×銅9.3×8.6cm



103-16-73B 920円  
一珍つる花むし碗  
80入 8.2×9.4cm



103-17-20B 850円  
備前風大むし碗  
60入 10.4×8cm



103-18-70B 880円  
水泡切立むし碗  
10×8入 7×8cm



103-19-70B 850円  
間取花鳥むし碗  
10×8入 8.2×9.2cm



103-20-73B 800円  
竹林むし碗  
80入 8.5×9.4cm



103-21-74B 760円  
萩風早春むし碗  
60入 8×8.2cm



103-22-70B 760円  
京祥瑞むし碗(小)  
10×8入 7.2×8.5cm



103-23-52B 750円  
菊唐草むし碗  
80入 8×9.8cm



103-24-52B 750円  
紅葉むし碗  
80入 8×9.8cm



103-25-23B 670円  
粉引むし碗  
60入 φ8.0×8.8cm



103-26-24B 600円  
天目刷毛目懸型むし碗  
60入 7.5×9cm



103-27-24B 600円  
伊賀織部懸型むし碗  
60入 7.5×9cm



103-28-23B 670円  
雲むし碗  
60入 φ8.0×8.8cm



103-29-51B 600円 むし碗  
80入 8.6×9cm



103-31-11B 570円  
なすな夏目むし碗  
80入 7.9×8cm



103-30-51B 210円 受皿  
300入 9.2cm