

Catalogue No.  
20189-256

**256** 大鉢 *Big Bowls*



特選和食器

和食器単品

和食器オープン

特選洋食器

洋食器オープン

洋食器単品

中華オープン

中華食器単品

四巴市万古の器

民芸の器

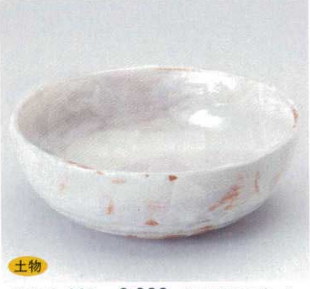
木竹器類その他



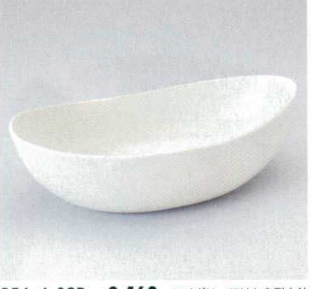
256-1-1B **2,550**円 藍絞り赤絵9.5盛鉢  
20入 29×6.2cm



256-2-1B **2,100**円 藍絞り赤絵8.0深鉢  
30入 24×7.5cm



256-3-20B **3,000**円 あけ紫6.5ボール  
24入 20×7.5cm



256-4-32B **2,460**円 アイボリーテリカ舟型大鉢  
16入 29×17.5×8.5cm



256-5-84B **1,450**円 8号盛鉢  
30入 25×22.3×5.5cm



256-7-1B **2,300**円 総織部三ツ足深鉢  
24入 20×7.7cm



256-8-23B **2,500**円 ヒスイぶどう7.0ボール  
20入 21.5×8cm



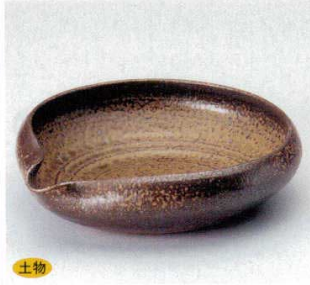
256-9-22B **2,150**円 白釉黒一珍四方上り鉢(大)  
30入 21.5×21.5×7cm



256-10-81B **2,600**円 白刷毛正角盛鉢  
20入 28.5×27×6.5cm



256-11-45B **2,800**円 粉引掛三ツ押盛鉢手造  
30入 19.7×6.6cm



256-12-45B **2,800**円 灰釉焼片口盛鉢手造  
24入 17.5×19.8×4.1cm



256-13-52B **2,100**円 美濃伊賀腰張7.0并  
20入 21.5×8.5cm



256-14-32B **2,270**円 伊賀正角8.5鉢  
30入 22.5×22.5×4cm



256-15-76B **2,400**円 織部椿7.0鉢  
30入 21.5×4.5cm



256-16-11B **2,100**円 黄瀬戸荒そぎ24cm盛鉢  
60入 24×9cm



あさぎ千段  
256-17-11B **1,100**円 12cm正角鉢 100入 12×12×4cm  
256-18-11B **1,600**円 16cm正角鉢 60入 16×16×4.5cm  
256-19-11B **2,200**円 20cm正角鉢 60入 20×20×5cm



古瀬戸波型  
256-20-33B **880**円 6.0盛鉢  
40入 18.5×12.5×6cm  
256-21-33B **2,320**円 尺盛鉢  
10入 27.5×19×7.5cm



粉引ライン  
256-22-23B **880**円 紅梅ナブリ4.5鉢  
60入 13.5×13.5×5.5cm  
256-23-23B **1,350**円 紅梅ナブリ中鉢  
60入 15.5×15.5×6.5cm  
256-24-23B **2,570**円 紅梅ナブリ大鉢  
40入 19.4×20×7.5cm



256-25-43B **1,500**円 絞り乱十草藍 円8.0鉢  
50入 24×7.5cm



256-26-29B **1,400**円 京志野7.0深鉢  
24入 21×7cm