

Catalogue No.

20189-268

**268**

酒器・徳利、盃 *Containers for SAKE*

徳利:容量(満水時) <い呑> 盃:口径×高さ

特選和食器

和食器単品

和食器オープン

特選洋食器

洋食器オープン

洋食器単品

中華オープン

中華食器単品

四日市・古の器

民芸の器

木竹製器その他



土物 安南間取

268-1-43B 3,800円 酒器 60入 8.5×13.5cm 330cc  
268-2-43B 1,500円 盃 120入 7.5×6.1cm 100cc



水玉

268-3-14B 2,000円 1.5徳利 10入 270cc  
268-4-14B 930円 <い呑> 40入 5.3×3.8cm



三角織部

268-5-52B 1,680円 徳利 10×8入 310cc  
268-6-52B 500円 グイ呑 300入 6×3.7cm



朱巻天目唐草

268-7-1B 1,650円 徳利 10×8入 360cc  
268-8-1B 800円 盃 200入 6.8×4.1cm



帯剣先

268-9-52B 1,450円 8寸徳利 10×12入 130cc  
268-10-52B 750円 切立盃 300入 5.6×2.8cm  
268-11-52B 1,680円 盃台 100入 7.5×5cm



錦十草

268-12-43B 1,250円 徳利 30×4入 6.7×13cm 150cc  
268-13-43B 530円 グイ呑 30×10入 4.5×5.4cm



赤絵ボタン

268-14-43B 1,250円 徳利 30×4入 6.7×13cm 150cc  
268-15-43B 530円 グイ呑 30×10入 4.5×5.4cm



赤金筋

268-16-11B 1,200円 瓢徳利 120入 160cc  
268-17-11B 480円 グイ呑 300入 5.5×3.5cm



赤絵花鳥

268-18-43B 1,250円 徳利 30×4入 6.7×13cm 150cc  
268-19-43B 530円 グイ呑 30×10入 4.5×5.4cm



土物 粉引刷目

268-20-45B 1,280円 変型徳利 10×8入 360cc  
268-21-45B 480円 平盃 60×10入 6.2×3.2cm



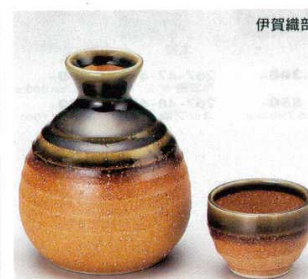
土物 粉引十草彫

268-22-45B 1,100円 1.5玉徳利 10×8入 360cc  
268-23-45B 360円 平盃 50×10入 6×3.2cm



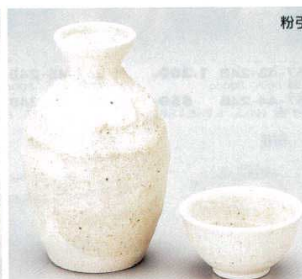
青白磁

268-24-1B 960円 2号徳利 10×8入 310cc  
268-25-1B 480円 盃 40×6入 5×4cm



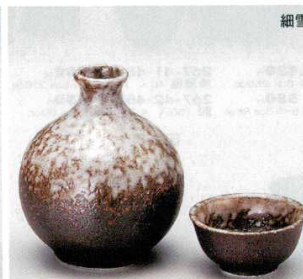
伊賀織部

268-26-5B 780円 玉徳利 6×12入 11.5cm 330cc  
268-27-5B 260円 グイ呑 50×6入 5.5×4.2cm 50cc



粉引

268-28-52B 880円 つぼ形徳利 10×12入 240cc  
268-29-52B 350円 盃 300入 6.2×3.4cm



細雪

268-30-47B 800円 徳利 10×8入 320cc  
268-31-47B 310円 盃 300入 6.5×3.2cm



古染唐草

268-32-70B 800円 徳利 10入 6×13.2cm 320cc  
268-33-70B 420円 <い呑> 30入 5.5×4cm



粉引桔梗

268-34-24B 700円 1号徳利 20×6入 180cc  
268-35-24B 420円 グイ呑 20×10入



土物 タヌキ

268-36-1B 900円 かんびん 10×8入 350cc  
268-37-1B 290円 グイ呑 50×6入 5.3×4cm



土物 ひよつこ

268-38-43B 1,300円 徳利 10×8入 9.2×11.4cm 290cc  
268-39-43B 430円 <い呑> 400入 6.2×2.8cm



土物 おかめ

268-40-43B 1,300円 徳利 10×8入 9.2×10.9cm 290cc  
268-41-43B 430円 <い呑> 400入 6.2×2.8cm