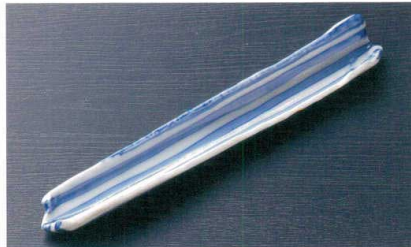




エ121-11-2 釉裏紅南天 突出皿  
(24×8.5×3cm) **¥2,650** 2115113042



ル121-12-2 竹筋 変形前菜皿  
(31×4.3×2.8cm) **¥2,500** 2205121012



テ121-13-2 手造り伊賀焼締 突出皿  
(24×11×3.5cm) **¥2,500** 2111113052



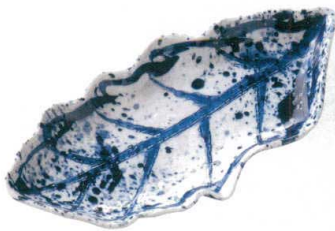
リ121-21-2 粉引かいらぎストライプ 長皿  
(31×11×2.3cm) **¥2,500** 2129114012



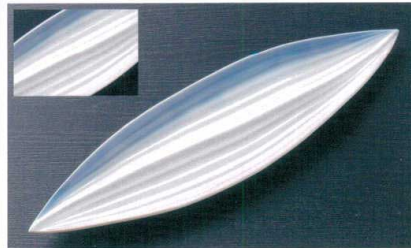
キ121-22-2 うのふ 手造り楕円突出皿  
(24.5×8.5×1.5cm) **¥2,300** 2113115012



リ121-23-2 金結晶 舟型32cm皿  
(32×10.4×5.7cm) **¥2,450** 2229121023



リ121-31-2 荒土吹墨 木ノ葉型前菜皿  
(26×13×3cm) **¥2,430** 1429118033



ケ121-32-2 二色 笹型大長皿  
(44×12×3cm) **¥2,400** 2230121032



モ121-33-2 手描き赤古染舟 突出皿  
(21.7×9.5×2.7cm) **¥2,400** 1224114055



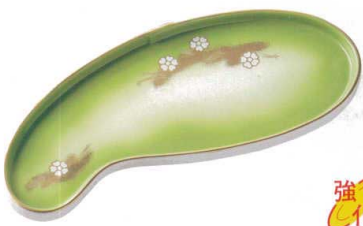
テ121-41-2 うすあさぎ 付皿  
(31×11.5×2.5cm) **¥2,400** 2011119011



ケ121-42-2 白磁 線筋入り大長皿  
(34×12×2.5cm) **¥2,350** 2230121042



モ121-43-2 ヒワ吹金銀彩 突出皿  
(23×8.6×3cm) **¥2,300** 1627119021



モ121-51-2 花松葉瓢 突出皿  
(25×10.5×2.3cm) **¥2,300** 1427118044



テ121-52-2 トリコ藤黄 28cm長角皿  
(28×10×2.2cm) **¥2,200** 2211121052



ソ121-53-2 巻物 7.0付皿  
(22×10×3.8cm) **¥2,200** 1221115032

器種	
用途	
材質	
形状	
色	
寸法	
価格	
生産国	
備考	
仕切皿	
突出皿	
その他	

仕切皿  
突出皿