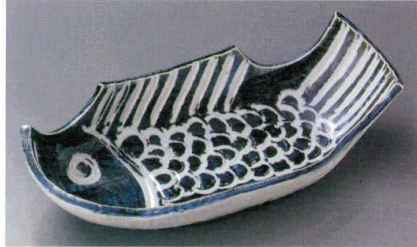


134 特選和食器単品

- 割身鉢
千代口
- 向付
- 中鉢
- 小鉢
- 小付
- 珍味入
- 松花堂
- 畫向付
- 煮物碗
小吸碗
- 蒸し籠
- 土瓶蒸し
- 焼物皿
- 仕切り皿
突出皿
- 貼皿
多用皿鉢**
- 前菜皿
- 天皿
吞水
- 和皿
- 鉢々皿
小皿
- 盛皿・鉢
大皿・鉢
- 相鉢
相弁
- 焼酎
カップ
ゴブレット
- 酒器
- 卓上小物
調理用品



キ134-11-2 古染 魚 長大鉢
(31×15×8cm) **¥5,000** 2022275023



モ134-12-2 織部市松 小判盛皿
(25.5×18.8×3.5cm) **¥2,900** 2224134012



ケ134-13-2 古代塚 楕円長皿
(31.8×14.8×2.8cm) **¥2,850** 1630118051



ト134-21-2 鳴門うず赤絵 ダ円長皿(中)
(31×17.2×4.2cm) **¥1,080** 2216134021



ソ134-22-2 粉引拭取り 変形9.0皿
(27×16.5×5cm) **¥2,250** 2104127013



ト134-23-2 石焼木目 笹 12吋小判皿
(31.5×22.3×3.8cm) **¥2,250** 2216134023



セ134-31-2 あかり 9.0小判皿
(27.2×20.3×2.5cm) **¥2,200** 1832428025



ホ134-32-2 備前金彩 手造り長皿(小)
(21.3×11.8×2cm) **¥2,200** 2100194023



セ134-33-2 あげぼの 多用皿
(23.5×12×3.8cm) **¥1,810** 2232134033



ス134-41-2 赤絵とうがらし 小判8.5皿
(24.8×14.3×3.5cm) **¥1,950** 1426275027
ス134-42-2 赤絵とうがらし 小判6.5皿
(19.5×13.8×2.8cm) **¥1,500** 1426275023



セ134-43-2 御深井ライン 小判型盛皿
(30×13.2×2.5cm) **¥1,390** 1832130034



ヨ134-44-2 青釉 10号波形長角皿(細)
(31×17×3.5cm) **¥1,300** 2228134044



ヨ134-51-2 ビードロ 10号朴葉皿
(32.2×16.4×3.3cm) **¥2,200** 2128127031
ヨ134-52-2 ビードロ 9号朴葉皿
(28×14×2.8cm) **¥1,350** 2128127032



ホ134-53-2 南蛮一珍 葉形ロング皿40cm
(40.8×12×4.5cm) **¥1,800** 2000126016
ホ134-54-2 南蛮一珍 葉形ロング皿35cm
(36×11.3×3.2cm) **¥1,400** 2000126017



ホ134-55-2 砂ビードロ 葉形ロング皿40cm
(40.8×12×4.5cm) **¥1,800** 2000126013
ホ134-56-2 砂ビードロ 葉形ロング皿35cm
(36×11.3×3.2cm) **¥1,400** 2000126014