



モ161-11-2
志野唐草 6.0皿
(φ18×2.2cm)
¥1,300 2224161011



ス161-12-2
あみ 菊型4.5皿
(φ14.2×2cm)
¥1,300 2226161012



リ161-13-2
粉引ハケメ 分銅型皿
(16.2×12×3cm)
¥1,300 2129153053



モ161-14-2
新珠スナック 5.0丸皿
(φ16×1cm)
¥1,300 2124154011



セ161-15-2
三彩苜 変型角皿
(15.2×13.6×2.1cm) 50入
¥1,250 2032161041



ミ161-21-2
舞 丸6.5皿
(φ20×2cm)
¥1,250 2123153052 (中国製)



モ161-22-2
織部ソギ角和皿
(17×17×2.5cm)
¥1,200 1424135041



リ161-23-2
黄釉 菱型皿
(21×16.5×3cm)
¥1,200 2029027054



セ161-24-2 織部かに絵 5.0丸皿
(φ15×2cm) ¥1,140 2232161024
セ161-25-2 織部かに絵 3.0丸皿
(φ9.8×1.5cm) ¥640 2232161025



リ161-26-2
NB 四方上り皿
(15×15×2.3cm)
¥1,130 1829158032



モ161-31-2
アメ塗分 三角取皿
(16.5×16.5×4.2cm)
¥1,100 2124154014



モ161-32-2
藍花 6.0皿
(18.1×15.4×2.8cm)
¥1,100 2224161032



リ161-33-2
青白磁 花型5.0皿
(φ16×3.3cm)
¥1,100 1422150014



ツ161-34-2
白マット呉須刷毛 5.0皿
(φ15×2.1cm)
¥1,100 2021161053



セ161-35-2 青白磁 5.0丸皿
(16.5×2.5cm) ¥1,090 1832161011
セ161-36-2 青白磁 4.5丸皿
(14.1×2cm) ¥900 1832161036



ト161-41-2
粉引 三角皿(中)
(17.4×3.5cm)
¥1,100 2116154035



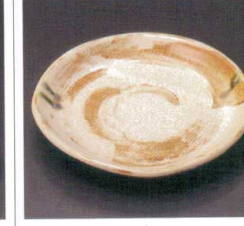
キ161-42-2
灰粉引 多用皿
(21×17×3cm)
¥1,050 1813171046



ワ161-43-2
色絵ガスリ 4.8皿
(φ14.5×2.1cm)
¥1,050 1209147024



リ161-44-2
青白磁 重ね5.0角皿
(16×16×2.8cm)
¥1,050 2029161051



セ161-45-2
茶粉引 フルーツ皿
(φ16.5×2.5cm) 50入
¥1,050 2032161054



モ161-51-2
青白磁輪花 フルーツ皿
(15.2×3cm)
¥1,050 2024161045



リ161-52-2
白磁スキャン フルーツ皿
(15.5×15×3cm)
¥1,030 1429150024



モ161-53-2 梅づくし 5.5丸皿
(16.4×2.7cm) ¥1,020 2024162043
モ161-54-2 梅づくし 4.5丸皿
(13.6×2.2cm) ¥790 2024162044



テ161-55-2
呉須帯 リム4.8皿
(φ15×4cm)
¥1,000 2211161055



ス161-56-2
吹黒備前 丸7.0皿
(φ20.3×3cm)
¥1,000 2126154021

- 刺身鉢
- 干代口
- 向付
- 中鉢
- 小鉢
- 小付
- 珍珠入
- 松花堂
- 壺向付
- 煮物碗
- 小取碗
- 蒸し碗
- 土瓶蒸し
- 焼物皿
- 仕切り皿
- 突出血
- 鮎皿
- 多用皿鉢
- 前菜皿
- 天皿
- 吞水
- 和皿
- 銘々皿
- 小皿
- 盛皿・鉢
- 大皿・鉢
- 組鉢
- 組弁
- 焼酎
- カップ
- ゴブレット
- 酒器
- 卓上小物
- 調理用品