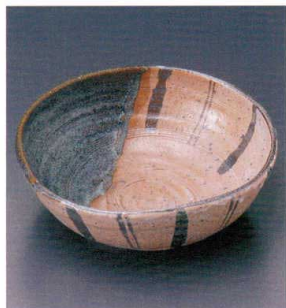


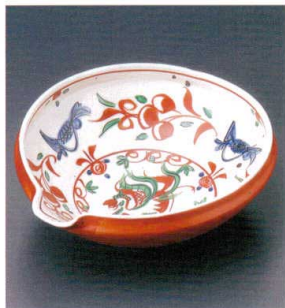
Catalogue No.
20190-176

176 特選和食器単品

- 刺身鉢
- 千代口
- 向付
- 中鉢
- 小鉢
- 小付
- 挿味入
- 松花堂
- 置向付
- 煮物鉢
- 小吸碗
- 蒸し碗
- 土器蒸し
- 焼物皿
- 仕切り皿
- 突出皿
- 貼皿
- 多用皿鉢
- 煎茶皿
- 天皿
- 香水
- 和皿
- 銘々皿
- 小皿
- 盛皿・鉢**
- 大皿・鉢**
- 組鉢
- 組丼
- 換耐
- カップ
- ゴブレット
- 酒器
- 卓上小物
- 調理用品



マ176-11-2 手造り赤織部 鉢
(φ20.7×7.5cm) **¥15,900** 2007144011



ヤ176-12-2 花鳥 片口大鉢
(23.5×20×8.5cm) **¥7,600** 1410166041



モ176-13-2 織部 10.0角鉢
(24×23×9cm) **¥6,550** 2224176013



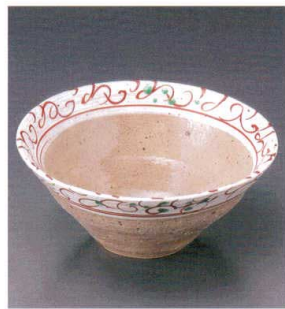
セ176-14-2 織部 8.0丸鉢
(φ24.5×7.5cm) **¥5,580** 2232176014



ツ176-21-2 総織部 盛鉢
(22.5×20×9cm) **¥4,600** 2121169022



ワ176-22-2 「軽量」黒釉乱線 変型7.5鉢
(23×22.4×10.5cm) **¥4,600** 2109169024



リ176-23-2 粉引潤唐草 新反鉢
(20.5×20×9cm) **¥4,250** 2029146011



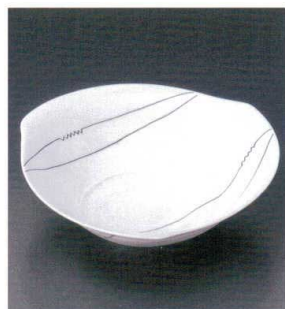
セ176-24-2 織部格子 ミツ押盛鉢
(19.5×19.2×6.5cm) **¥4,130** 2232176024



ル176-31-2 赤絵ライン 片口鉢
(20.3×18.4×12.5cm) **¥3,800** 1805178022



ス176-32-2 白粉引 盛鉢
(22×18.5×9.5cm) **¥3,600** 2026146023



リ176-33-2 白磁ストライプ 7.5盛鉢
(φ23×7cm) **¥3,320** 2004145032



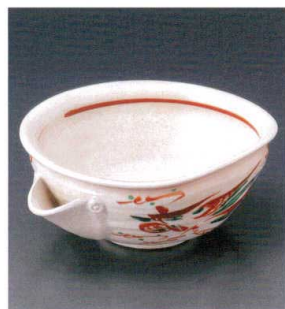
リ176-34-2 炭土土 片口7.5鉢
(23.5×23×6cm) **¥3,320** 2029134043



ヒ176-41-2 かに手描 撫角鉢
(21.5×17×5.5cm) **¥3,000** 2217176041



ツ176-42-2 プラチナ墨彩 反り高台鉢
(φ20.5×7cm) **¥2,900** 2221176042



エ176-43-2 赤鳳凰 片口中鉢
(18×16.5×8cm) **¥2,800** 2015147021



モ176-44-2 オリベ市松 7.0鉢
(21×20.5×6.2cm) **¥2,750** 2124170032