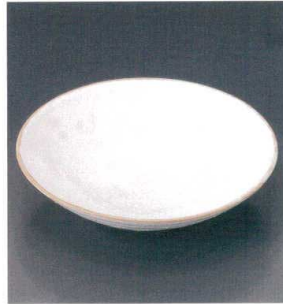




ス179-11-2 白粉引 花型大皿  
(φ23×7cm) **¥3,600** 2026145024



キ179-12-2 粉引絞り 7.0浅鉢  
(φ24.8×3.3cm) **¥3,500** 1813142021



ツ179-13-2 柿釉 葉形鉢  
(25×19×6.8cm) **¥3,400** 2021146022



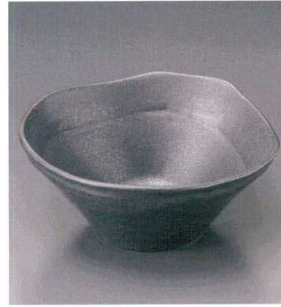
エ179-14-2 炭化土根来布目 三角10.0鉢  
(30×12×7cm) **¥3,200** 2115171023



キ179-21-2 きなり 回角盛鉢  
(21×21×6cm) **¥2,500** 2113287009



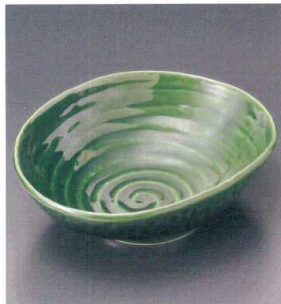
ワ179-22-2 クリームたたら 7.0盛鉢  
(21×20×8.8cm) **¥2,380** 2009146034



ワ179-23-2 ダークたたら 7.0盛鉢  
(21×20×8.8cm) **¥2,380** 2009146033



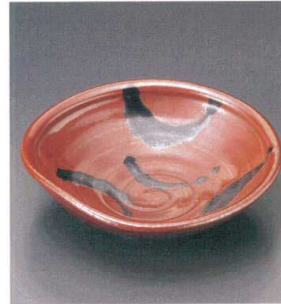
ソ179-24-2 備前流し 7.0片口平鉢  
(23.5×20.7×6.4cm) **¥2,000** 1802178013



ヒ179-31-2 織部蚕形 大鉢(ダ円)  
(23.3×18.5×8cm) **¥1,850** 1817132054



ツ179-32-2 黄瀬戸 三ッ足6.5鉢  
(20.5×18.3×7.3cm) **¥1,800** 2121172034



ウ179-33-2 赤釉黒刷毛目 7.0平鉢  
(20.8×21.3×6cm) **¥1,750** 2101172024



ケ179-34-2 黒緑 片口大鉢  
(22×21×7.5cm) **¥1,750** 2030145044



ウ179-41-2 ヒワ 手折盛鉢  
(25×17×5.8cm) **¥1,580** 2101172033



ワ179-42-2 Black-WP 変形鉢  
(21.8×16×8cm) **¥1,550** 2109406022



ワ179-43-2 White-BP 変形鉢  
(21.8×16×8cm) **¥1,550** 2109406021



ウ179-44-2 ヒワ 手折サラダ鉢  
(φ20×6cm) **¥1,350** 2101171045

- 刺身鉢
- 千代口
- 向付
- 中鉢
- 小鉢
- 小皿
- 縁取り
- 松花堂
- 籠向付
- 煮物鍋
- 小飯鍋
- 蒸し籠
- 土鍋蓋
- 燗物皿
- 仕切り皿
- 突出皿
- 鮎皿
- 多用皿鉢
- 煎茶皿
- 天皿
- 香水
- 和皿
- 鏡々皿
- 小皿
- 盛皿・鉢**
- 大皿・鉢**
- 細鉢
- 細井
- 焼酎
- カップ
- ゴブレット
- 酒器
- 卓上小物
- 調理用品