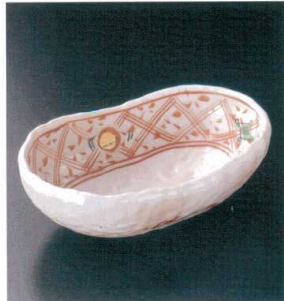


モ29-11-2 グリーン吹カゴメ 向付
(16×13.8×4.5cm) **¥2,500** 1624028021



ケ29-12-2 宝珠 楕円深鉢
(17.6×11×6.3cm) **¥2,650** 1630029013



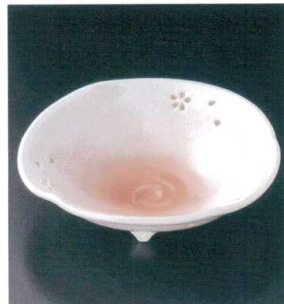
ワ29-13-2 織部十草 四切向付
(16.8×16×4.5cm) **¥2,580** 2109019024



エ29-14-2 タコ唐草 片口6.0鉢
(18×13×9cm) **¥2,500** 2015032033



モ29-21-2 青白磁 扇型刺身
(19.3×13.9×3.6cm) **¥2,450** 2024021043



ス29-22-2 桜透し 刺身鉢
(φ18×5cm) **¥2,450** 2026006021



ケ29-23-2 ピンク吹 正角6.0高台皿
(18.6×18.6×5.1cm) **¥2,400** 2130020042



ソ29-24-2 黒織部 砂目8.3皿
(25×13.4×4.5cm) **¥2,400** 2004022012



リ29-31-2 粉引瀨唐草 傘型向付
(16.8×14.6×7.5cm) **¥2,350** 2029021012



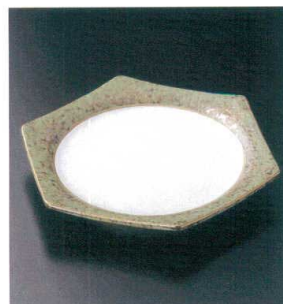
リ29-32-2 粉引刷毛目 楕円向付
(15.5×14×4.5cm) **¥2,350** 1829027013



テ29-33-2 黄瀬戸 向付
(15.5×15.5×5cm) **¥2,350** 1211029014



ツ29-34-2 オリベ 変形長角志野梅7.0向付
(22×17×3.5cm) **¥2,300** 2021137031



リ29-41-2 むさしの 六角6.5皿
(20.3×2.7cm) **¥2,350** 1201128043



ケ29-42-2 マリンブルー吹 木ノ葉型向付
(18×16.5×6cm) **¥2,350** 2130021022



ツ29-43-2 粉引 正角向付
(18.5×18.5×2.9cm) **¥2,300** 2121022031



ケ29-44-2 色絵菱紋 五角皿
(φ16.5×2.5cm) **¥2,300** 1430031044

刺身鉢
千代口

向付

中鉢

小鉢

小付

湯呑

松花堂

蓋向付

煮物鉢
小皿

蒸し鍋

土瓶燗し

煮物皿

仕切り皿
突出皿

結皿
多用皿鉢

煎茶皿

天皿
香水

和皿

菓子皿
小皿

盛皿・鉢
大皿・鉢

結鉢
縁付

椀
カップ
ゴブレット

酒器

洋上小物
陶磁器類