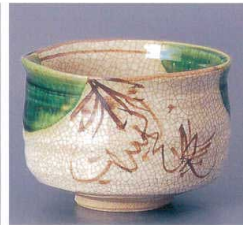
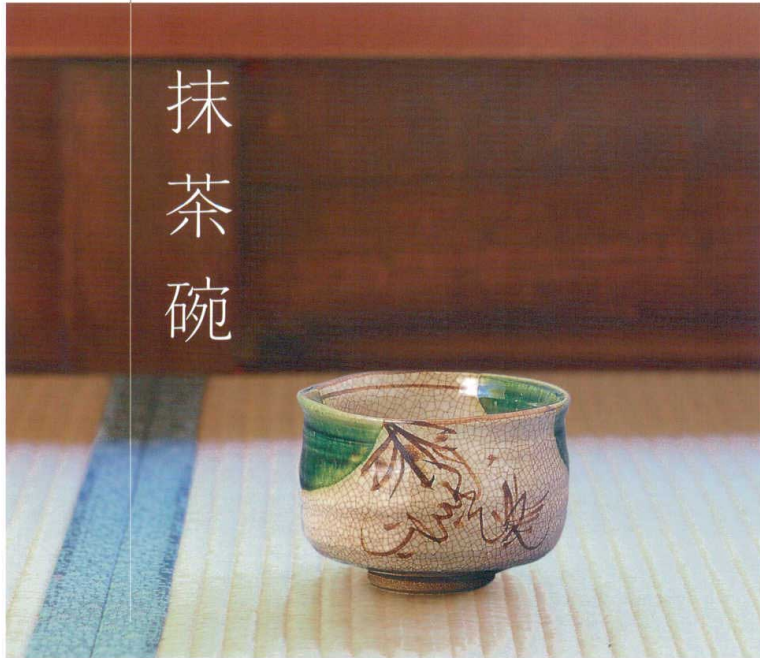
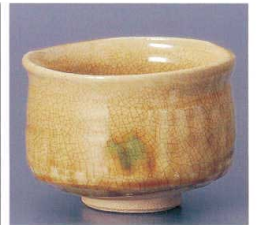


Catalogue No.  
20190-388

- そば用品
- うどん  
そば丼
- 丼
- 多用丼  
ミニ丼
- 多用碗  
飯碗
- 蓋丼  
蓋付大茶
- 湯呑
- 子茶碗
- 土瓶  
急須  
ポット
- 抹茶碗**
- 飯碗  
飯鉢
- 瓢箪  
膳鉢



ツ388-11-2  
赤津焼オリベ 抹茶碗(化粧箱)  
(φ11.5×8.2cm)  
¥6,800 1221326023



ツ388-12-2  
赤津焼黄瀬戸 抹茶碗(化粧箱)  
(φ11.5×8.2cm)  
¥6,800 1221326021



ツ388-21-2  
赤津焼志野 抹茶碗(化粧箱)  
(φ11.5×8.2cm)  
¥6,800 1421346014



ツ388-22-2  
雲錦 抹茶碗(化粧箱)  
(φ12×7.5cm)  
¥5,800 1221326035



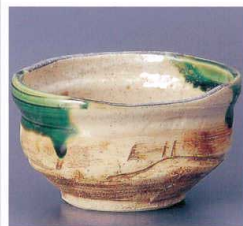
ツ388-31-2  
竹 抹茶碗(化粧箱)  
(φ12.4×7.5cm)  
¥5,800 1621344044



ツ388-32-2  
京焼さくら 抹茶碗(化粧箱)  
(φ12×7.5cm)  
¥5,800 1221326032



工388-33-2  
粉引き織部 抹茶碗(貼箱)  
(φ12.8×7cm) 1入  
¥5,000 2215388033



工388-34-2  
織部内梅 抹茶碗(貼箱)  
(φ12.8×7cm) 1入  
¥5,000 2215388034



工388-35-2  
織部かすみ 抹茶碗(貼箱)  
(φ12.8×7cm) 1入  
¥5,000 2215388035



工388-41-2  
刈織部十草 抹茶碗(貼箱)  
(φ12.8×7cm) 1入  
¥5,000 2215388041



ツ388-42-2  
粉引 抹茶碗(化粧箱)  
(φ12.2×7.8cm)  
¥4,200 1221326052



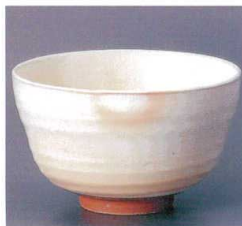
ツ388-43-2  
割高台刷毛目 抹茶碗(化粧箱)  
(φ12.2×7.8cm)  
¥4,200 1821408045



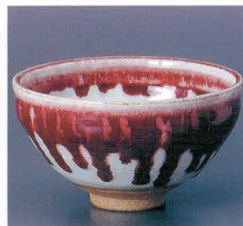
ツ388-44-2  
仁清花七宝 抹茶碗(化粧箱)  
(φ12.4×7.8cm)  
¥3,500 1821408054



ツ388-45-2  
仁清色紙 茶わん(化粧箱)  
(φ12.3×7.9cm)  
¥3,500 1821408053



ツ388-51-2  
御本手 抹茶碗(化粧箱)  
(φ12×7.5cm)  
¥3,500 1621345013



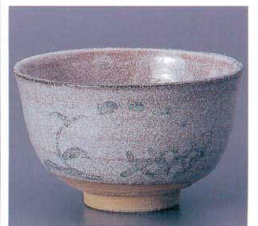
ヒ388-52-2  
辰砂 抹茶碗  
(φ12.5×5.5cm)  
¥3,400 1617345024



ス388-53-2  
織部紋絵 抹茶碗  
(φ11.5×7cm)  
¥2,300 1625345035



キ388-54-2  
黄瀬戸 抹茶碗(ボール箱入)  
(φ11.6×7.8cm) 1入  
¥2,200 1222327041



キ388-55-2  
唐津糖 丸抹茶碗  
(φ12.4×7.8cm) 1入  
¥2,200 2113386031