

- そば用品
- うどん
そば鉢
- 丼
- 多用丼
ミニ丼
- 多用焼
飯碗
- 蓋丼
置付大丼
- 湯呑
- 千茶碗
- 土原
急須
ポット
- 抹茶碗**
- 煎碗
飯器
- 種豆
穀鉢



キ389-11-2
織部 抹茶碗(ボール箱入)
(φ11.6×7.8cm)
¥2,200 2022403021



キ389-12-2
うのふ 抹茶碗(ボール箱入)
(φ11.7×8.1cm)
¥2,200 1422347042



キ389-13-2
ラスター 抹茶碗
(φ11.6×7.8cm)
¥2,200 2113386023



キ389-14-2
緑彩 抹茶碗(ボール箱入)
(φ11.6×7.8cm)
¥2,200 2022403025



キ389-15-2
嵐志野芦 抹茶碗
(φ11.6×7.8cm)
¥2,200 2113386024



キ389-21-2
紺なまこ 抹茶碗
(φ11.6×7.8cm)
¥2,200 2113386025



キ389-22-2
油滴 抹茶碗
(φ11.6×7.8cm)
¥2,200 2113386032



キ389-23-2
新雪 抹茶碗
(φ11.6×7.8cm)
¥2,200 2113386033



キ389-24-2
残雪 抹茶碗
(φ11.6×7.8cm)
¥2,200 2113386034



ワ389-25-2
御本手 抹茶碗
(φ11.2×6.8cm)
¥2,100 1809409043



ス389-31-2
桜志野 抹茶碗
(φ11.5×7.5cm)
¥2,000 2026403035



キ389-32-2
雪志野 抹茶碗
(φ11.6×7.8cm)
¥2,000 2113386012



キ389-33-2
桃山志野 抹茶碗
(ボール箱入)
(φ11.6×7.8cm)
¥2,000 1222327034



ス389-34-2
黄瀬戸 抹茶碗
(φ11.5×7.8cm)
¥2,000 1625345034



キ389-35-2
赤志野 抹茶碗(ボール箱入)
(φ11.6×7.8cm)
¥2,000 1813409045



キ389-41-2
鬼志野 抹茶碗(ボール箱入)
(φ11.6×7.8cm)
¥2,000 1813409044



キ389-42-2
鉄赤 抹茶碗
(φ11.6×7.8cm)
¥2,000 2213389042



キ389-43-2
白粉引 抹茶碗
(φ11.5×7.5cm)
¥1,380 2113386044



キ389-44-2
ゆず天目 夏目 抹茶碗(ボール箱入)
(φ13×6.3cm)
¥1,380 2013403045



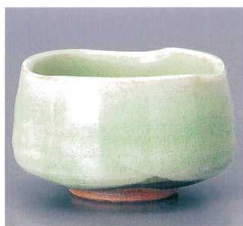
キ389-45-2
ネズミ亀甲 抹茶碗(ボール箱入)
(φ13×6.3cm)
¥1,380 2013403055



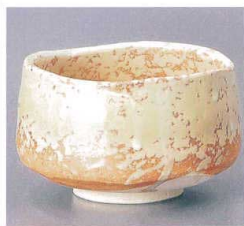
キ389-51-2
ゆず天目 抹茶碗(ボール箱入)
(φ11.5×7.2cm)
¥1,380 2013403053



キ389-52-2
紺釉白刷毛 抹茶碗
(φ11.8×7cm)
¥1,350 2213389052



キ389-53-2
緑釉 抹茶碗
(φ11.8×7cm)
¥1,350 2213389053



キ389-54-2
灰釉吹 抹茶碗
(φ11.8×7cm)
¥1,350 2213389054



キ389-55-2
桜粉引 抹茶碗
(φ11.8×7cm)
¥1,350 2213389055