

Catalogue No.
20190-44

44 特選和食器単品

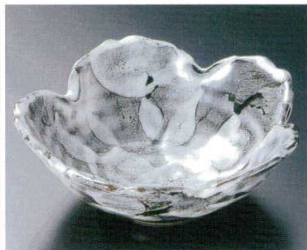
- 刺身鉢
- 干代口
- 高付
- 中鉢
- 小鉢
- 小付
- 珍味入
- 松花堂
- 置向付
- 煮物鉢
- 小燗鉢
- 蓋し鉢
- 土器蓋し
- 換物皿
- 仕切り皿
- 突出皿
- 鉢皿
- 多用途鉢
- 煎茶皿
- 天皿
- 香水
- 和風
- 縁々皿
- 小皿
- 縁部・鉢
- 大皿・鉢
- 紹鉢
- 椀付
- 燗煎
- カップ
- ゴブレット
- 酒器
- 卓上小物
- 調理用品



子44-11-2 絆 50鉢
(φ15.8×4.5cm) ¥1,000 2108035053



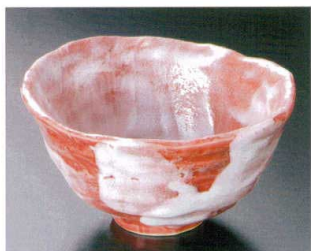
セ44-12-2 紅万葉 5.5小判鉢
(17.2×13×4.8cm) ¥990 1832042011



ウ44-13-2 黒しの サクラ鉢
(15×15×5.5cm) ¥980 2101046031



ケ44-14-2 白刷毛目唐津石目 楕円鉢(中)
(17×12.5×6.5cm) ¥980 2030037021



ト44-21-2 赤彩花 手造鉢
(13×12.5×7cm) ¥970 2216044021



ス44-22-2 粉引点彩 舟型中皿
(21.7×10.3cm) ¥950 2026125053



ウ44-23-2 かれん 煮物鉢
(φ16×15.5×4.8cm) ¥950 2201044023



ツ44-24-2 黄瀬戸 中鉢
(φ15.8×5.5cm) ¥930 2121035033



セ44-31-2 夜明け 5.0浅鉢
(φ16×4.9cm) ¥920 1832042024



ヨ44-32-2 南蛮ビードロ 小鉢
(φ14.5×4.5cm) ¥920 2228044032



ミ44-33-2 京唐津 平鉢
(φ16×4.7cm) ¥900 2123035052



セ44-34-2 やよい 楕円鉢
(17×12.5×3.9cm) ¥880 1832042024



ウ44-41-2 刷毛目十草 反深鉢
(φ12.5×8cm) ¥860 2201044041



ワ44-42-2 黒伊賀 ねじり鉢(大)
(15.1×12.6×6.3cm) ¥860 2009036044



モ44-43-2 伊賀灰釉吹 耳付中鉢
(15.5×12.7×5.7cm) ¥850 2124036014



キ44-44-2 朱巻点紋 三角鉢
(φ15×6.2cm) ¥850 2013028031



ワ44-51-2 岩肌 中鉢
(12.8×5.5cm) ¥850 1809057016



モ44-52-2 黄瀬戸草紋 花型平鉢
(φ13.7×4cm) ¥840 2124036013



ト44-53-2 備前 手造り小鉢(中)
(15.5×15×11cm) ¥820 2216044053
ト44-54-2 備前 手造り小鉢(小)
(13×12.3×12cm) ¥780 2216044054



ト44-55-2 桜志野 手造り鉢
(15.5×15×11cm) ¥820 2216044055