

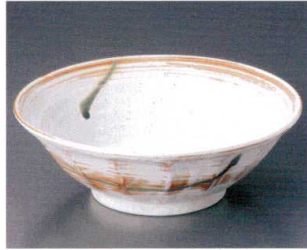
Catalogue No.
20190-518

518 中華食器

特選
中華食器
中華食器
オープン
中華丼



ハ518-11-2 粹波 削り8.0丼
 (φ24.5×8.5cm) **¥3,100** 2206518011
 ハ518-12-2 粹波 削り6.8丼
 (φ20.5×8.3cm) **¥1,900** 2206518012



ソ518-13-2 ひすい 8.0けずり丼
 (φ24.5×8.5cm) **¥3,000** 2104489051
 ソ518-14-2 ひすい 6.8けずり丼
 (φ21×8.5cm) **¥1,800** 2104489052



ソ518-15-2 黒結晶白刷毛 六兵衛8.0丼
 (φ25×9.4cm) **¥2,400** 2104487051
 ソ518-16-2 黒結晶白刷毛 六兵衛7.0丼
 (φ22.5×8.8cm) **¥1,900** 2104487052



ニ518-17-2 グリーン志野金牡丹 京風7.0ボール
 (φ21.7×8.8cm) **¥2,500** 1803533014



ニ518-21-2 グリーン志野金牡丹 6.8大名丼
 (φ21.4×8.8cm) **¥1,930** 1803532049



ニ518-22-2 黒釉金竜 6.8高台丼
 (φ21.2×8.3cm) **¥1,780** 2103488031
 ニ518-23-2 黒釉金竜 6.3高台丼
 (φ18.7×7.8cm) **¥1,360** 2103488032



ニ518-24-2 引出黒 京風7.0ボール
 (φ21.8×8.6cm) **¥1,750** 1403492024



ニ518-25-2 銀彩ウロコ紋 京風7.0ボール
 (φ21.7×8.6cm) **¥1,850** 1203455044
 ニ518-26-2 銀彩ウロコ紋 京風6.5ボール
 (φ19.7×7.5cm) **¥1,100** 1203455043



ソ518-31-2 ひすい 6.8高台丼
 (φ21.2×8.6cm) **¥1,400** 2104489053



リ518-32-2 砂丘 7.0反丼
 (φ21.7×9cm) **¥1,380** 2129488051



リ518-33-2 黄砂 7.0反丼
 (φ21.2×8.5cm) **¥1,380** 2029533052



リ518-34-2 黒潮 7.0反丼
 (φ21.2×8.5cm) **¥1,380** 2029533051



リ518-41-2 白檀 7.0反丼
 (φ21.7×9cm) **¥1,250** 2129488042



リ518-42-2 黒檀 7.0反丼
 (φ21.7×9cm) **¥1,250** 2129488041



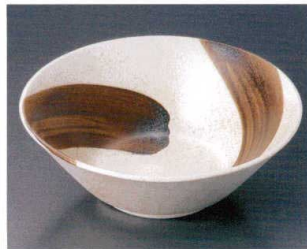
リ518-43-2 海流 7.0反丼
 (φ21.7×9cm) **¥1,250** 2129488043



ニ518-44-2 黒釉銀竜紋 高台6.8丼
 (φ21.3×8.3cm) **¥1,450** 2003534053



リ518-51-2 黒潮 6.3切立丼
 (φ19.5×7cm) **¥950** 2029533053



リ518-52-2 黄砂 6.3切立丼
 (φ19.5×7cm) **¥950** 2029533054



リ518-53-2 砂丘 6.3切立丼
 (φ19.5×7cm) **¥950** 2129490052



フ518-54-2 白ホルル 6.3反丼
 (φ19.3×6.7cm) **¥850** 2209518054