

Catalogue No.
20190-52

52 特選和食器単品

- 割身鉢 千代口
- 高台
- 中鉢
- 小鉢**
- 小付
- 珍味入
- 松花堂
- 置向付
- 葉物箱 小皿類
- 菓子皿
- 土器蓋し
- 葉物皿
- 仕切り皿 表出皿
- 鉢皿 多用皿鉢
- 煎茶皿
- 天蓋 香木
- 和皿
- 縁付皿 小皿
- 盛皿 鉢 大皿鉢
- 縁鉢 粗鉢
- 縁附 カップ ヨブレット
- 湯器
- 岸上小物 調理用品



LJ52-11-2
弥七田 高台小鉢
(φ10.5×8cm)
¥1,350 2029045043



W52-12-2
一文字 4.0特高台皿
(φ13.7×8.2cm)
¥1,300 2109026014



K52-13-2
赤絵草花 割山椒 大
(φ11×5.3cm)
¥1,350 2113044031



M52-14-2
緑彩 高台小鉢
(φ11.5×5.5cm)
¥1,340 1624052034



LJ52-15-2
青白一珍八角小鉢
(10.3×11.5×6.3cm)
¥1,350 2129043035



N52-21-2
黄磁三色十草 3.6小鉢
(φ11×6.3cm)
¥1,400 1404054034



LJ52-22-2
丸紋なぶり小鉢
(φ13×4cm)
¥1,380 1429050055



T52-23-2
オリベしぎ小鉢
(12.5×12×6.5cm)
¥1,350 2011035032



M52-24-2
御所丸紋 3.8小鉢(赤)
(φ12.5×6.5cm)
¥1,350 2224052024



M52-25-2
御所丸紋 3.8小鉢(コス)
(φ12.5×6.5cm)
¥1,350 2024044052



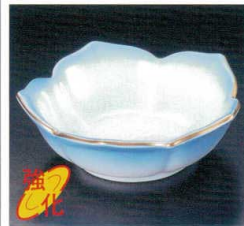
K52-31-2
赤画京華 小鉢
(φ10×5cm)
¥1,350 1214052033



K52-32-2
乾山桔梗 撫角小鉢
(φ10.5×6cm)
¥1,380 1214052012



S52-33-2
ねずみ銀彩 4.0角小鉢
(10.5×10.5×5.3cm)
¥1,320 1626058023



M52-34-2
測金ブルー吹 桔梗型鉢
(10.7×10.7×3.5cm)
¥1,350 2224052034



M52-35-2
測金紅吹 桔梗型鉢
(10.7×10.7×3.5cm)
¥1,350 2224052035



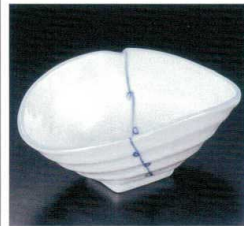
T52-41-2
黄吹 半月小鉢
(φ10×5cm)
¥1,300 1621049043



T52-42-2
片口赤土織部 3.8小鉢
(11×11.5×4.8cm)
¥1,300 1421054044



W52-43-2
いぶし 傘型小鉢
(φ11.8×4.6cm)
¥1,300 2109043055



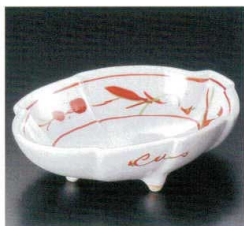
N52-44-2
若芽結び 変形小鉢
(14.8×11.3×6cm)
¥1,300 1804040052



W52-45-2
赤絵輪花 手なぶり平小鉢
(φ13×4cm)
¥1,300 1809054054



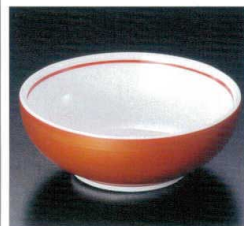
M52-51-2
黒泥三ツ押 小鉢
(φ11×6.1cm)
¥1,300 1807056021



LJ52-52-2
赤玉 葉型小鉢
(13.5×9.5×3.5cm)
¥1,300 1429055031



S52-53-2
あじさい赤 深小鉢
(12.5×12×6.3cm)
¥1,290 1832055033



H52-54-2
白地赤彩 玉割
(φ10.4×4cm)
¥1,260 2217052054



LJ52-55-2
NB面取り 3.6小鉢
(φ11×7cm)
¥1,250 2029423039