

キ67-11-2 灰釉 三ツ押し小付
(φ9.2×6cm) **¥1,480** 1813066032



テ67-12-2 赤絵 ビワ型小付
(12.1×8.5×6.2cm) **¥1,480** 1422063043



キ67-13-2 灰吹き 小付
(φ9.5×5.8cm) **¥1,480** 1213064014



強化

ハ67-14-2 錦さの 波深珍珠
(φ8.7×6.7cm) **¥1,350** 1206212012



強化

リ67-21-2 ラスターヒワ吹 反3.0小付
(φ9.5×5.2cm) **¥1,350** 2129058021



キ67-22-2 赤絵 割山椒(中)
(8.5×8.5×6.6cm) **¥1,350** 1213211021



マ67-23-2 古代花 すり小鉢
(10×9.7×3.8cm) **¥1,300** 1807071032



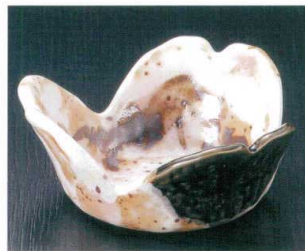
モ67-24-2 赤絵十草 菊型2.8小付
(φ8×4.3cm) **¥1,250** 2224067024



マ67-31-2 点十草 小鉢
(φ8.3×5.5cm) **¥1,200** 1607063034



ツ67-32-2 ネジリ赤十草 小付
(φ7.3×5.5cm) **¥1,200** 1421063032



ケ67-33-2 サビ木 割山椒珍珠
(11.2×10.3×4.7cm) **¥1,200** 1630063054



リ67-34-2 測金ピンク 桜型小付
(φ9×5cm) **¥1,150** 1429064035



ツ67-41-2 朱染千段 八角小付
(φ7×5.4cm) **¥1,100** 1221064021



ツ67-42-2 古染半月十草 小付
(9.3×8.7×5cm) **¥1,100** 1821062016



ワ67-43-2 萩十草 曲がり小付
(9.5×8.5×5.3cm) **¥1,080** 2209067043



リ67-44-2 白志野 ツボ型小付
(φ7.3×6cm) **¥1,050** 1429064046



モ67-51-2 金彩黒結晶 三ツ山小鉢
(φ9.5×6.4cm) **¥1,000** 1818057046



ツ67-52-2 粉引色入十草 小付
(7.5×7.5×4.8cm) **¥950** 1421064025



ス67-53-2 ねずみ銀彩 角3.5小鉢
(8.3×8.3×5cm) **¥950** 2026060023



テ67-54-2 黄釉 笹舟小付
(15.2×5.8×3cm) **¥900** 2211067054

- 刺身鉢・干代口
- 向付
- 中鉢
- 小鉢
- 小付**
- 珍珠入
- 松花堂
- 蓋向付
- 煮物碗 小皿碗
- 蒸し碗
- 土瓶蒸し
- 焼物皿
- 仕切り皿 突出皿
- 點皿 多用小鉢
- 前菜皿
- 天皿 呑水
- 和皿
- 銘々皿 小皿
- 盛皿・鉢 大皿・鉢
- 稻鉢 組弁
- 挨拶 カップ コブレット
- 酒器
- 卓上小物 調理用品