

70 特選和食器単品

- 刺身鉢
- 千代口
- 向付
- 中鉢
- 小鉢
- 小付
- 珍珠入**
- 松花堂
- 蓋向付
- 常物碗
- 小皿
- 蒸し籠
- 土瓶蒸し
- 惣物皿
- 仕切り皿
- 突出皿
- 瓢皿
- 多用皿鉢
- 精菜皿
- 天皿
- 香水
- 袖皿
- 鉢々皿
- 小皿
- 盛皿・鉢
- 大皿・鉢
- 稻鉢
- 稲弁
- 換耐
- カップ
- ゴブリット
- 酒器
- 卓上小物
- 調理用品



ワ70-11-2
赤絵輪花 蓋付珍珠
(φ10.5×8cm)
¥2,000 1209201026



ケ70-12-2
まり型風船模様 珍珠
(φ7×5.5cm)
¥3,100 1430069033



ワ70-13-2
銀彩武蔵野 蓋付珍珠
(φ6.5×5cm)
¥2,400 1209067042

強化



セ70-14-2 外結晶釉 梅型蓋物(ピンク) (φ6.5×6.2cm) 200入 ¥2,180 2032066012
セ70-15-2 外結晶釉 梅型蓋物(ブルー) (φ6.5×6.2cm) 200入 ¥2,180 2032066011
セ70-16-2 黒塗盆 (22.2×8.2×1.3cm) 80入 ¥1,150 2032066013



ヒ70-21-2
オカメ 珍珠
(5.5×5.7×4.5cm)
¥1,820 2017062041



ヒ70-22-2
ヒョットコ 珍珠
(5.6×4.7×4.4cm)
¥1,820 2017062042



ヒ70-23-2
茶釜 珍珠
(5.5×5.5cm)
¥1,800 2017062045



リ70-24-2
緑交趾 竹型小付
(φ6×4.2cm)
¥1,780 1429066054

強化



セ70-25-2
吹墨 竹筒珍珠
(4.9×9.5cm)
¥1,350 1832070042



ソ70-31-2
瓢抜 イエロ一蓋付珍珠
(φ7×5cm)
¥1,750 1204069013



ソ70-32-2
瓢抜 ピンク蓋付珍珠
(φ7×5cm)
¥1,750 1204069011



ソ70-33-2
瓢抜 コバルト蓋付珍珠
(φ7×5cm)
¥1,750 1204069012



リ70-34-2
黄交趾緑線 珍珠
(φ4.8×3.2cm)
¥1,070 1429069012



テ70-35-2
赤絵 ビワ型珍珠
(9.5×6.7×5.5cm)
¥1,600 1222068036



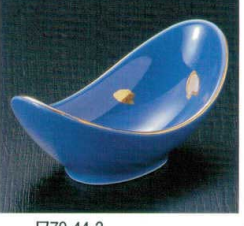
キ70-41-2
七宝 六角珍珠
(7.8×7.8×5.2cm)
¥1,580 2113061052



キ70-42-2
友禅 六角珍珠
(7.8×7.8×5.2cm)
¥1,580 2113061051



ワ70-43-2
紫吹武蔵野 ネジリ珍珠
(10×5×4cm)
¥1,500 1209071016



ワ70-44-2
青マツ桜花 ネジリ珍珠
(10×5×4cm)
¥1,400 1209071014



ワ70-45-2
黄釉桜花 ネジリ珍珠
(10×5×4cm)
¥1,400 1209071015

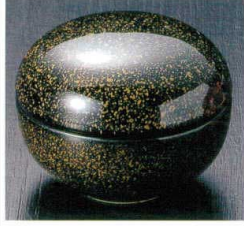


ワ70-51-2
華備前 蓋付珍珠
(φ7.8×8cm)
¥1,500 1209067023



強化

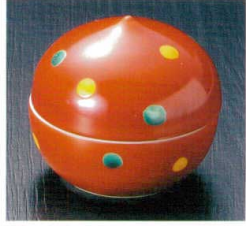
ワ70-52-2
赤絵萩 珍珠
(φ6.8×6.5cm)
¥1,440 1824070034



ツ70-53-2
時絵 蓋付珍珠
(φ7.3×6.2cm)
¥1,400 2221070053



ソ70-54-2 ラスターすずき 珍珠(大) (φ6.5×6cm) ¥1,600 1421068013
ソ70-55-2 ラスターすずき 珍珠(小) (φ5×5cm) ¥1,350 1421068014



ソ70-56-2 朱巻水玉 蓋珍珠(大) (φ6.5×6cm) ¥1,750 1821072023
ソ70-57-2 朱巻水玉 蓋珍珠(小) (φ5×4.5cm) ¥1,600 1821072024