



モ95-11-2 細十草 菊形むし碗
(φ7×8.8cm 155cc) **¥2,030** 1424093021
モ95-12-2 細十草 菊形受皿
(φ10×2.5cm) **¥860** 1424093022



モ95-13-2 新緑菊形むし碗
(φ7×8.8cm 155cc) **¥1,400** 1427095016
モ95-14-2 新緑 受皿
(φ10×2.5cm) **¥700** 1824099027



ソ95-15-2 土物筋 蒸し碗(大)
(φ7×9cm) **¥1,720** 1204093510
ソ95-16-2 土物筋 蒸し受皿(大)
(φ12cm) **¥640** 1204093511



ソ95-17-2 土物筋 蒸し碗(小)
(φ6×8cm) **¥1,400** 1404094511
ソ95-18-2 土物筋 蒸し碗(小)受皿
(φ10.7cm) **¥560** 1404094512



ツ95-19-2 染錦みやび ミニむし碗
(φ7×8.2cm) **¥1,650** 1221097012



キ95-21-2 赤絵むし碗
(φ7.8×8.5cm) **¥2,000** 2213095021



ツ95-22-2 南蛮すずきむし碗
(φ8×9cm) **¥1,900** 1221093032



ル95-23-2 粉引梅紋 蒸し碗
(φ8.4×9.2cm) **¥1,950** 1205093044



ケ95-24-2 染錦あげぼの菊 蒸し碗(大)
(φ8×9.8cm) **¥2,050** 1430212031



ケ95-25-2 染錦あげぼの菊 蒸し碗(小)
(φ7×9.1cm) **¥1,850** 1430212030



カ95-31-2 赤画京華むし碗
(φ7.5×9.5cm) **¥1,600** 1214093022
カ95-32-2 焼杉台
(8.5×8.5cm(浜受けφ5.8cm)) **¥220** 1214093023



ツ95-33-2 染錦みやびむし碗
(φ8×9.8cm) **¥1,300** 1621094024



モ95-34-2 梅づくしむし碗(大)
(φ8×8.8cm) **¥1,400** 2024091055
モ95-35-2 梅づくし受皿
(φ10.3×1.5cm) **¥640** 2024091056



モ95-36-2 山水夏目むし碗
(φ7.5×7.8cm 170cc) **¥1,450** 1224091034



モ95-37-2 緑彩むし碗
(φ7.2×8.9cm 165cc) **¥1,250** 1227091035



テ95-41-2 祥瑞むし碗(小)
(φ8.5×8.2cm) **¥1,500** 2211095041



ケ95-42-2 錦丸紋ひさご蒸し碗
(8.5×9.5cm) **¥2,000** 1430216012



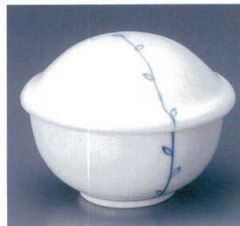
セ95-43-2 新緑丸型むし碗
(8.5×9.5cm) **¥1,400** 2032092011



ケ95-44-2 古染菊むし碗
(φ8.5×9.1cm) **¥1,500** 2130086032



チ95-45-2 丸紋唐草腰丸型むし(中)
(φ7.9×7.9cm 170cc) **¥1,250** 2008097023(中国製)



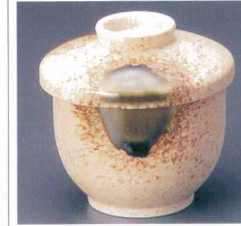
ソ95-51-2 若芽結び 姫蓋物
(10.5×9.5×8cm) **¥1,700** 1804098042



ツ95-52-2 染付松 姫蓋物
(φ10.5×9cm) **¥1,850** 2221095052



ツ95-53-2 染付菊 姫蓋物
(φ10.5×9cm) **¥1,850** 2221095053



テ95-54-2 伊賀織部むし碗(小)
(φ7.8×8.5cm) **¥1,300** 2211095054



セ95-55-2 錆濁蒸し碗
(φ7.2×8.8cm) **¥1,400** 1832102031
セ95-56-2 錆濁受皿
(13×13×2cm) **¥1,300** 2032091053
セ95-57-2 錆濁スプーン
(13.3×2.5×2.4cm) **¥600** 2032091054

蒸し碗