

Catalogue No.
20191-791

791 EBM 厨房用品 Professional Best Collection

●お手数ですが、ご注文の際には7桁の商品コードをご記入下さい。

- カート・台車・棚
- ファーストフード・テイクアウト用品
- 簡易調理用品
- 厨房衛生用品・ユラフォーム
- 餃子焼器・フライヤー
- ウォーター・釜めし・おでん・酒樽器
- 冷・温蔵庫
- 冷・温水ホトル・ジュースマイスター
- 喫茶用品・ミキサー・コーヒーマシーン
- 効率収納用品・グラスラック



① 作務衣コート EA3054-8 (男女兼用) グレー

サイズ	商品コード	胸囲 (cm)	着丈 (cm)	袖丈 (cm)
S	3313500	118	68	59
M	3313600	126	74	61
L	3313700	134	77	63
LL	3313800	142	79	65

しじら織 (ポリエステル100%)



⑪ EA3034-1 作務衣 (男女兼用)

サイズ	商品コード	胸囲 (cm)	着丈 (cm)	袖丈 (cm)
S	4697000	126	70	59
M	4697010	134	76	61
L	4697020	142	79	63
LL	4697030	150	81	65
3L	4697040	158	82	66

先染め平織り (ポリエステル65%・綿35%)
●紺 ●(配色) ブロード (ポリエステル65%・綿35%) 右前内ポケット付



⑭ 作務衣 EC3111-2

サイズ	商品コード	胸囲 (cm)	着丈 (cm)	袖丈 (cm)
M	3704320	116	76	68
L	3704330	126	78	70
LL	3704340	136	78	71

袖 (綿100%)
藍紺

⑮ 作務衣パンツ EL3380-2

サイズ	商品コード	ウエスト (cm)	股上 (cm)
M	3704420	64~76	97
L	3704430	76~88	103

袖 (綿100%)
藍紺

② エプロン ET3487-9 黒

サイズ	商品コード	前巾 (cm)	前丈 (cm)
フリー	3311000	97	40

プリント (ポリエステル65%・綿35%)

③ エプロン CT2529-9 黒

サイズ	商品コード	前丈 (cm)
フリー	3311200	38

カツラギ (綿100%)

④ 作務衣パンツ EL3373-9 (男女兼用) 黒

サイズ	商品コード	ウエスト (cm)	ヒップ (cm)	股下 (cm)
S	3314700	62~70	97	70
M	3314800	68~76	103	73
L	3314900	74~82	109	77
LL	3315000	80~88	115	79

しじら織 (ポリエステル100%)



⑤ 作務衣コート EA3054-7 (男女兼用) ピンク

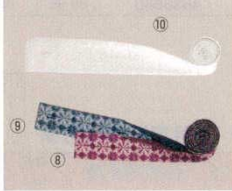
サイズ	商品コード	胸囲 (cm)	着丈 (cm)	袖丈 (cm)
S	3310100	118	68	59
M	3310200	126	74	61
L	3310300	134	77	63
LL	3310400	142	79	65

しじら織 (ポリエステル100%)

⑥ 作務衣パンツ EL3373-2 (男女兼用) えび茶

サイズ	商品コード	ウエスト (cm)	ヒップ (cm)	股下 (cm)
S	3310500	62~70	97	70
M	3310600	68~76	103	73
L	3310700	74~82	109	77
LL	3310800	80~88	115	79

しじら織 (ポリエステル100%)



替衿 (フリー)

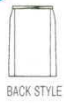
商品コード	商品コード
⑧ EY3505-2 (えび茶)	3312300
⑨ EY3505-9 (黒)	3312400
⑩ EY3506-0 (白)	3312500

プリント (ポリエステル65%・綿35%)
三河木綿 (綿70%・ポリエステル30%)

⑫ ET3478-1 リバーシブルエプロン

サイズ	商品コード	前中心丈 (cm)
フリー	4697200	69

先染め平織り (ポリエステル65%・綿35%)
●藍 ●(配色) ブロード (ポリエステル65%・綿35%)



⑬ EL3398-1 パンツ (男女兼用)

サイズ	商品コード	ウエスト (cm)	ヒップ (cm)	股上 (cm)	股下 (cm)
S	4697100	66	108	29	75
M	4697110	72	114	29.5	78
L	4697120	78	120	30	82
LL	4697130	84	126	30.5	84
3L	4697140	90	132	31	86

先染め平織り (ポリエステル65%・綿35%)
●藍 ●ウエストゴム紐入り ●両脇・右後ポケット付



⑭ 作務衣 EC3126-3 男女兼用 橙

サイズ	商品コード	胸囲 (cm)	着丈 (cm)	袖丈 (cm)
S	6787710	127	70	59
M	6787720	135	76	61
L	6787730	143	79	63
LL	6787740	151	81	65

スラブ袖 (綿75%・ポリエステル25%)

※替衿は別売りです

替衿 EY3501-3 (橙)

M 8653600...作務衣 S・M用
L 8653700...作務衣 L・LL用

⑮ 前掛 ET3461-4 緑

サイズ	商品コード	前巾 (cm)	前丈 (cm)
レギュラー	6787800	54	30

スラブ袖 (綿75%・ポリエステル25%)

⑯ 作務衣パンツ EL3379-3 男女兼用 橙

サイズ	商品コード	ウエスト (cm)	ヒップ (cm)	股上 (cm)	股下 (cm)
S	6787940	67~74	104	29.5	70
M	6787950	74~80	110	30	73
L	6787960	80~90	116	30.5	76
LL	6787970	90~100	126	31	76

スラブ袖 (綿75%・ポリエステル25%)



⑰ 足袋 ネル裏 綾紺

商品コード
23cm
24cm
25cm
25.5cm
26cm
26.5cm
27cm
28cm

綿100% (底/ネル地)

⑱ 足袋 KY5239-0 白

商品コード
22cm
22.5cm
23cm
23.5cm
24cm
24.5cm

綿100% (ブロード)

