

Catalogue No.
20192-111

むし碗 111

割烹のししわ

- 刺身鉢
- 千代口
- 向付
- 中鉢
- 高台小鉢
- 小鉢
- 組小鉢
- 小付
- 蓋付珍味
- 珍味
- セツ珍味
- 松花堂
- 蓋向
- 円菓子碗
- むし碗**
- ミニむし碗
- 天皿・とんすい
- とんすい



ミ111-01 金彩雫むし
7.6×7.3cm 2,700円



ツ111-02 朱巻むしの丸紋丸むし碗
φ8.6×7cm 2,650円



ト111-03 白マット金唐草むし碗
φ8×7.4cm 2,650円



カ111-04 赤絵京山水むし碗
φ8.5×9.7cm 2,600円



ツ111-05 紅白梅夏目型むし碗
φ8×7.5cm 2,450円



テ111-06 山水万暦むし碗
φ7.8×9cm 2,400円



ウ111-07 唐草ハケメ夏目型蒸碗
φ8×8.2cm 2,440円



ツ111-08 十草赤丸紋だるま型むし碗
φ8.2×8.5cm 2,350円



ミ111-09 袖裏紅水玉十草蓋物
9.6×8.5×8cm 2,300円



ト111-10 濃グリーン交趾春秋むし碗
φ7×8.8cm 2,300円



ネ111-11 古染万暦むし碗
φ7.7×8.5cm 2,200円



ウ111-12 ミツ花京型蒸碗
φ7.6×8.8cm 2,300円



ト111-13 錦梅花むし碗
φ7.5×8.5cm 2,250円



カ111-14 手描き京小花むし碗
φ7.8×8.8cm 2,200円



ア111-16 金彩吹山水小吸碗
φ6.9×8.8cm 2,200円



ミ111-17 黒釉桜花むし碗
9.6×8.3×9cm 2,200円



テ111-18 日輪むし碗
φ7.8×9cm 2,150円



ト111-21 曙金彩むし碗
φ7.5×8.2cm 2,150円



テ111-22 幾可紋むし碗
φ7.5×8.5cm 2,150円



ミ111-23 夏目金彩ネジリむし碗
φ7.8×7.5cm 2,150円



ホ111-26 美濃路大むし碗
φ11×9cm 1,900円



ホ111-27 金巻花ちらし大むし碗
φ11×9cm 2,100円



ト111-28 イエロー大蒸し碗
φ11×8.8cm 1,450円



ホ111-29 千鳥平むし碗
φ10.3×8cm 1,150円



テ111-30 備前風大むし碗
φ10.4×8cm 850円



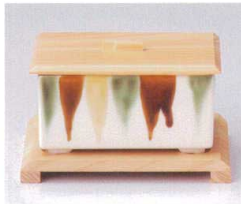
口111-31 茶マット蒸し器
φ9.9×6cm 1,400円



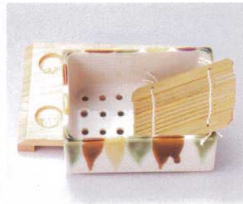
口111-33 山水セイロ蒸し器
φ9.9×6cm 1,400円



ト111-35 黄結晶角蒸鉢
11.5×8×6cm 2,350円



ト111-38 三彩角蒸鉢
11.5×8×6cm 2,350円



ト111-41 三彩角蒸鉢(セット)
18×12×8.5cm 6,150円

口111-32 茶マット受台
11.2×11.2×1.5cm 590円

口111-34 茶マット受台
11.2×11.2×1.5cm 590円

ト111-36 角蒸用蓋・敷台
2,200円

ト111-39 角蒸用蓋・敷台
2,200円

ト111-42 三彩角蒸鉢(大)(身のみ)
16×10.2×5.8cm 2,560円

ト111-37 角蒸用竹スノコ
9.5×6cm 550円

ト111-40 角蒸用竹スノコ
9.5×6cm 550円