

Catalogue No.  
20192-206

和陶単品

206 フルーツ皿・銘々皿



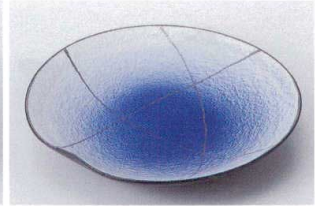
ミ206-01 朱巻十草6.0リム皿  
φ18.5×3.1cm 3,080円



ミ206-02 交趾双魚和皿  
φ17.1×2cm 3,600円



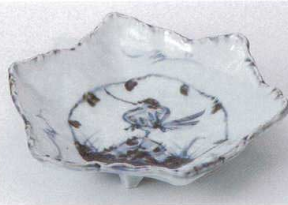
ミ206-03 京三彩5.5皿  
φ16.8×2.8cm 2,300円



ト206-04 コバルト銀彩5.0皿  
15.7×2.8cm 2,250円



ネ206-05 錆ウズ5.0丸皿  
φ16.5×2.3cm 720円



オ206-06 染付岩鳥六角6.0皿  
19×4.5cm 2,260円



オ206-07 刷毛釉前菜皿  
φ18.8×3.5cm 1,650円



タ206-08 青白磁うず潮6.0丸くぼみ皿  
φ18.5×2.7cm 1,520円



キ206-09 かいらぎ5.5皿  
17.5×17.5×1.8cm 1,500円



カ206-10 色花伊万里花割6.0皿  
φ19×3cm 1,450円



ソ206-11 深海青磁フルーツ皿  
15.5×3.2cm 1,450円



ソ206-12 玉淵波しぶき5.5皿  
17.5×3.3cm 1,350円



ネ206-13 粉引丸5.5皿  
φ17.3×3.3cm 1,300円



ミ206-14 錦花紋フルーツ皿  
φ15.4×1.7cm 1,100円



キ206-15 嵯峨野5.0波皿  
φ17.3×1.7cm 900円



ミ206-16 ボンボン綿花銘々皿  
15.2×15×2.2cm 860円



イ206-17 里山織部5.5丸皿  
φ17.2×3cm 780円



イ206-18 栗色刷毛目葵5.0皿  
φ16.3×3.5cm 750円



イ206-19 銀煤竹葵5.0皿  
φ16.3×3.5cm 750円



イ206-20 練色葵5.0皿  
φ16.3×3.5cm 750円



ネ206-21 岩花花割6.0皿  
φ19×2.9cm 700円



ネ206-22 化粧刷毛5.5深皿  
φ16.8×2.8cm 700円



ハ206-23 京織部石目5.0皿  
φ16.5×2.5cm 480円



ネ206-24 粉引刷毛目5.0皿  
φ16.5×2.5cm 300円

- 突出皿
- さんま皿
- 焼物皿
- 焼物皿  
仕切付
- 角大皿
- 楕長大皿
- 長角大皿
- 変形大皿
- 丸大皿
- 丸大皿(組)
- 有田焼大皿
- 中皿
- 楕円中皿
- 長角中皿
- 変形中皿
- 丸中皿
- フルーツ皿・銘々皿
- 和皿
- 小皿
- バスター  
カレー皿
- 萬古焼大皿
- 大鉢
- 盛鉢
- ボール
- 焼酎サーバー
- ロックカップ
- 酒器
- フリーカップ
- 箸置
- 食卓小物
- そば小物  
薬味皿
- めん皿
- 多用丼
- そば丼
- 飯 丼
- 蓋井・大茶
- 飯器・飯碗
- 寿司海苔
- 湯 呑
- 煎 茶
- ポット
- 急 須
- 土 瓶
- 土鍋  
鍋小物
- 土瓶石し
- 耐熱  
アルミ製品
- すり鉢
- 灰 皿