

和陶単品

240 盛鉢

- 突出皿
- さんま皿
- 焼物皿
- 焼物皿仕切付
- 角大皿
- 細長大皿
- 長角大皿
- 変形大皿
- 丸大皿
- 丸大皿(紐)
- 有田焼大皿
- 中皿
- 楕円・長角中皿
- 変形中皿
- 丸中皿
- フルーン・後々皿
- 和皿
- 小皿
- バス・タ・カレー皿
- 萬古焼大皿
- 大鉢
- 盛鉢**
- ボール
- 焼酎サーバー
- ロックカップ
- 酒器
- フリーカップ
- 箸置
- 食卓小物
- そば小物・薬味皿
- めん皿
- 多用丼
- そば丼
- 飯・丼
- 蓋丼・大茶
- 飯器・飯前
- 寿司・湯呑
- 湯呑
- 煎茶
- ホット
- 急須
- 土瓶
- 土鍋
- 鍋小物
- 土瓶・おし
- 耐熱・アルミ製品
- すり鉢
- 灰皿



ア240-01 黒結晶緑流盛皿大 φ26.8×6.5cm 4,000円  
ア240-02 黒結晶緑流盛皿小 φ20.3×5cm 2,600円



ツ240-03 片口織部新格子9.0盛鉢 26.7×25×6.5cm 7,500円



カ240-04 赤絵片口手鉢 26×21.7×7.3cm 5,800円



ア240-05 志野赤絵片口8.0鉢 24.5×19.5×8.7cm 4,400円



ネ240-06 粉引刷毛目楕円盛皿 28×26×6.5cm 4,700円



ミ240-07 粉引朱巻花絵片口盛鉢 26.5×22×8cm 4,550円



オ240-08 唐津麦片口楕円鉢 23.5×20×8cm 4,680円



ミ240-09 朱巻唐草花楕円大鉢 27.3×19.8×9.2cm 4,200円



×240-10 黒窯変刷毛目8.0足付楕円鉢 25×22×10cm 3,850円



ア240-11 タコ唐草両手付盛鉢 30.5×26×9.5cm 3,800円



ト240-12 有明富士型8.5井 φ26.5×9cm 4,000円



ア240-13 山茶花三ツ足8.0盛鉢 φ24×7cm 3,800円



オ240-14 染付岩鳥変型六角9.0皿 29.0×27.5×6.8cm 4,260円



タ240-15 赤伊賀炭吹8.0反鉢 φ26.3×9.5cm 3,700円



ミ240-16 強化黒釉楕円盛鉢 28×23×5.5cm 3,550円



ハ240-17 朱音8.0鉢 φ26.2×7cm 2,580円  
ハ240-18 朱音7.0鉢 φ23.2×6.4cm 2,080円



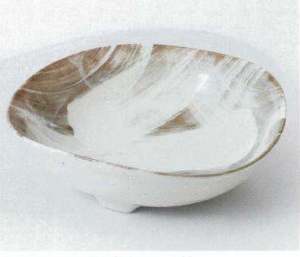
ハ240-19 黒水晶荒引大鉢 φ23.6×8.8cm 1,680円



ア240-20 織部流し8.0井 φ23.5×9.6cm 2,400円



ヤ240-21 いぶし天目8.0なぶり平皿 φ23.5×5.2cm 1,780円  
ヤ240-22 いぶし天目7.0なぶり平皿 φ19×5cm 1,100円  
ヤ240-23 いぶし天目5.0なぶり平皿 φ15.5×4cm 760円



ホ240-24 白刷毛目8.0鉢 25×6.7cm 1,880円