

Catalogue No.
20192-266

和陶単品

266 酒器

- 突出皿
- さんま皿
- 焼物皿
- 焼物皿 仕切付
- 角大皿
- 細長大皿
- 長角大皿
- 変形大皿
- 丸大皿
- 丸大皿(組)
- 有田焼大皿
- 中皿
- 楕円中皿
- 長角中皿
- 変形中皿
- 丸中皿
- フルーツ皿
- 鉢々皿
- 和皿
- 小皿
- バスタ
- カレー皿
- 萬古焼大皿
- 大鉢
- 盛鉢
- ボール
- 焼酎サーバー
- ロックカップ
- 酒器
- フリーカップ
- 箸置
- 食卓小物
- そば小物
- 薬味皿
- めん皿
- 多用丼
- そば丼
- 飯丼
- 濃汁・大茶
- 飯器・飯碗
- 寿司・湯呑
- 湯呑
- 煎茶
- ポット
- 急須
- 土瓶
- 土鍋
- 土鍋小物
- 土瓶むし
- 附熱
- アルミ製品
- すり鉢
- 灰皿



ヨ266-01 伊賀織部徳利(大) 250cc 1,150円
ヨ266-02 伊賀織部徳利(小) 150cc 600円
ヨ266-03 伊賀織部蓋 50cc 350円



ア266-04 吹桃山丸2号徳利 300cc 1,100円
ア266-05 吹桃山丸1号徳利 175cc 580円
ア266-06 吹桃山蓋 5.2×4.5cm 300円



キ266-07 ふく2号徳利 260cc(10入) 1,100円
キ266-08 ふく1号徳利 160cc(10入) 650円
キ266-09 ふく蓋 φ4.8×4cm(30入) 380円



カ266-10 錆吹2号徳利 330cc 1,050円
カ266-11 錆吹1号徳利 180cc 800円
カ266-12 錆吹グイ呑 φ5.6×3.8cm 280円



ト266-13 砂目二合徳利 300cc(10入) 1,050円
ト266-14 砂目一合徳利 160cc(20入) 600円
ト266-15 砂目蓋 φ6.6×3.5cm(60入) 370円



ア266-16 淡雪芦1.5号徳利 275cc 1,050円
ア266-17 淡雪芦8寸徳利 130cc 600円
ア266-18 淡雪芦蓋 4.7×4.5cm 300円



ヤ266-19 石焼織部蓋2号徳利 320cc(100入) 1,030円
ヤ266-20 石焼織部蓋1号徳利 200cc(120入) 600円
ヤ266-21 石焼織部蓋グイ呑 φ4.6×4.7cm(200入) 330円



ト266-22 点十草2号徳利 350cc(10入) 1,000円
ト266-23 点十草1号徳利 170cc(20入) 570円
ト266-24 点十草グイ呑 4.8×3.9cm(40入) 320円



ウ266-25 益子白梅1.5号徳利 250cc 970円
ウ266-26 益子白梅8寸徳利 150cc 480円
ウ266-27 益子白梅グイ呑 φ5×4cm 260円



ト266-28 滴笹1.5号徳利 300cc(10入) 920円
ト266-29 滴笹8寸徳利 150cc(20入) 470円
ト266-30 滴笹蓋 φ5×4.3cm(40入) 280円



ア266-31 乳白芦1.5号徳利 275cc 900円
ア266-32 乳白芦8寸徳利 160cc 460円
ア266-33 乳白芦蓋 φ5.3×4cm 260円



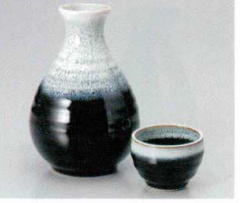
タ266-34 伊賀織部徳利(大) 340cc 880円
タ266-35 伊賀織部徳利(小) 200cc 710円
タ266-36 伊賀織部蓋 φ5.5×3.8cm 240円



タ266-37 オフケ徳利大 330cc 880円
タ266-38 オフケ徳利小 200cc 710円
タ266-39 オフケ蓋 φ5.5×3.8cm 240円



タ266-40 炭こがし徳利(大) 340cc 880円
タ266-41 炭こがし徳利(小) 200cc 710円
タ266-42 炭こがし蓋 φ5.5×3.8cm 240円



タ266-43 白吹天目徳利大 φ9×13.2cm(340cc) 880円
タ266-44 白吹天目徳利小 φ7.3×11.5cm(200cc) 710円
タ266-45 白吹天目グイ呑 φ5.4×4cm 240円



ア266-46 志野1.5号徳利 270cc 880円
ア266-47 志野8寸徳利 130cc 480円
ア266-48 志野蓋 φ5×4.2cm 230円



ト266-49 満十草1.5号徳利 270cc(10入) 880円
ト266-50 満十草8寸徳利 150cc(20入) 470円
ト266-51 満十草蓋 φ5×4cm(40入) 280円



ウ266-52 黒吹青掛2号徳利 300cc 860円
ウ266-53 黒吹青掛1号徳利 170cc 520円
ウ266-54 黒吹青掛グイ呑 φ4.8×4.8cm 280円



ウ266-55 銀彩桜2号罎 5.8×17.6cm(260cc)(10入) 860円
ウ266-56 銀彩桜1号罎 5.1×13.2cm(140cc)(20入) 630円
ウ266-57 銀彩桜グイ呑 φ4.2×5.6cm 320円



キ266-58 天目ガラス半掛2号徳利 260cc(10入) 800円
キ266-59 天目ガラス半掛1号徳利 140cc(10入) 400円
キ266-60 天目ガラス半掛蓋 φ6.1×4cm(30入) 250円



ア266-61 太竹1.5号徳利 275cc 750円
ア266-62 太竹8寸徳利 130cc 440円
ア266-63 太竹蓋 5×4.2cm 200円



ア266-64 益子竹1.5号徳利 275cc 750円
ア266-65 益子竹8寸徳利 130cc 440円
ア266-66 益子竹蓋 φ5×4.2cm 200円



ア266-67 金流し1.5号徳利 275cc 750円
ア266-68 金流し8寸徳利 130cc 440円
ア266-69 金流し蓋 φ5×4.2cm 200円



ハ266-70 粉引徳利(大) 400cc(10×8入) 630円
ハ266-71 粉引徳利(小) 270cc(10×10入) 500円
ハ266-72 粉引蓋 φ4.5×4cm(300入) 220円



ハ266-73 黒水晶徳利(大) 400cc(10×8入) 630円
ハ266-74 黒水晶徳利(小) 270cc(10×10入) 500円
ハ266-75 黒水晶蓋 φ4.5×4cm(300入) 220円



オ266-76 山水2号徳利 990円
オ266-77 山水1号徳利 860円
オ266-78 山水丸グイ呑 5.4×3.7cm 580円



ウ266-79 山水三号罎 430cc 920円
ウ266-80 山水二号罎 270cc 630円
ウ266-81 山水中罎 φ7.6×3.1cm 160円
ウ266-82 山水タル型グイ呑 φ4.8×4.7cm 260円



ウ266-83 蛇/目蓋1号 8×7.2cm 860円
ウ266-84 蛇/目蓋2号 7×6.6cm 520円
ウ266-85 蛇/目蓋3号 6×5.6cm 290円



ウ266-86 蛇/目蓋3号 5.2×5cm 190円
ウ266-87 蛇/目蓋2.5号 4.9×4.3cm 160円
ウ266-88 蛇/目蓋2号 4.2×3.8cm 150円



ウ266-89 蛇の目三号罎 410cc 960円
ウ266-90 蛇の目二号罎 260cc 580円
ウ266-91 蛇の目一号罎 150cc 420円