

Catalogue No.
20192-27

千代口 27

割烹のししわ

- 刺身鉢
- 千代口
- 向付
- 中鉢
- 高台小鉢
- 小鉢
- 組小鉢
- 小付
- 蓋付珍珠
- 珍珠
- セット珍珠
- 松花堂
- 蓋向
- 円菓子碗
- むし碗
- ミニむし碗
- 天皿
- とんすい
- とんすい



ツ027-01
染錦あげぼの菊千代口
9×7.2×4.2cm
800円



タ027-02
色吹花高台珍珠
φ8.8×4.7cm
780円



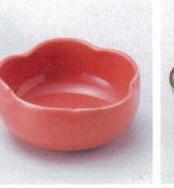
ツ027-03
染付すげ傘千代口
8.8×7×3.3cm
770円



ツ027-04
黄釉グリーン流葉型千代口
10.3×6.7×2.9cm
840円



ア027-05
武蔵野切立珍珠
φ6.3×3cm
750円



ウ027-06
ピンク梅型珍珠
7.2×3.2cm
780円



タ027-07
織部格子新高台千代口
8×7.5×4.5cm
460円



コ027-08
新粉引変型珍珠
φ7.5×3cm
1,300円



コ027-09
錆梅花波ひねり珍珠
7.5×6.5×4cm
900円



モ027-10
墨皿パーティール(3.5ボ-ル(ア))
9×7×3.2cm
630円



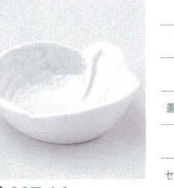
ウ027-11
信楽朝顔型千代口
φ9×3cm
530円



イ027-12
織部流し小付
8.6×7.5×3cm
360円



タ027-13
田園豆千代口
8.8×8.4×3.3cm
320円



ウ027-14
つる型珍珠(青白)
7.6×7.2×2.6cm
270円



ウ027-15
赤巻十草四角珍珠入
6×6×3cm
640円



ロ027-16
ピワ丸千代口
φ7.3×3.2cm
640円



ロ027-17
ピンク丸千代口
φ7.3×3.2cm
640円



ネ027-18
布目吹墨うさぎ珍珠
7.2×2.2cm
470円



タ027-19
輪花珍珠黄
φ7.9×3.4cm(中国)
360円



カ027-20
吹墨吉まゆ型小付
8.4×7.9×2.9cm
350円



ホ027-21
モダン十草小付
8.5×8×3cm
320円



ウ027-22
ウノ朝顔型千代口
φ9×3cm
530円



ウ027-23
青磁千段切立千代口
φ6.6×3cm
470円



マ027-24
小菊角 姫小付
6.5×3.5cm
400円



マ027-25
十草雪輪 小付
8.5×3cm
330円



ミ027-26
白雲正角珍珠
7.3×7.3×3cm
300円



ホ027-27
シャープ丸深小皿
φ8×2.6cm(中国)
260円



ミ027-28
萩志野花形珍珠
φ8.5×3.2cm
280円



ツ027-29
黄釉丸千代口
φ6.3×3cm
700円



オ027-30
魚千代口
8.5×6.8×3.5cm
650円



ツ027-31
青白磁トチリ千代口
φ8.3×4cm
480円



ア027-32
手描き唐草スタック
φ8×3cm
470円



テ027-33
ピワかいらぎ豆千代口
φ6.8×2.5cm
480円



ウ027-34
備前風カヤメ珍珠
7.4×2.4cm
440円



ア027-35
千段小付
φ6.3×3.4cm
470円



ウ027-36
吹墨丸珍珠
φ6×3.2cm
480円



テ027-37
青かいらぎ豆千代口
φ6.8×2.5cm
480円



ウ027-38
梅花型珍珠入
6×2.3cm
460円



ウ027-39
小花三角珍珠入
6×2.3cm
460円



オ027-40
細十草変型珍珠
5.8×5.8×2.8cm
400円



オ027-41
丸紋ひさご珍珠
6.3×5×2.8cm
400円



オ027-42
吹墨測波カニ珍珠
6×2.7cm
400円