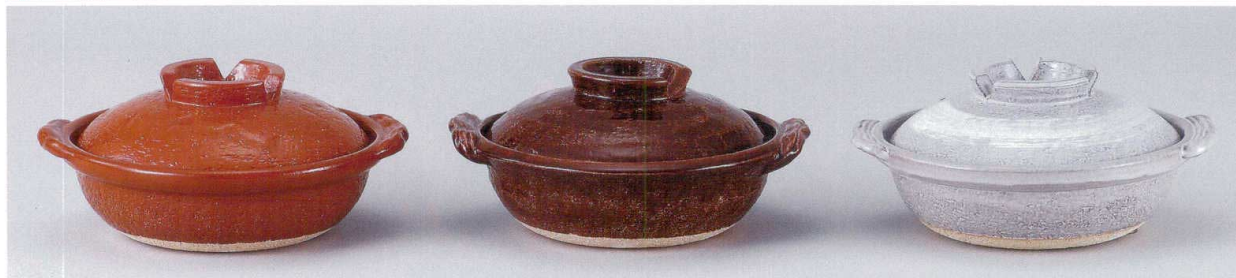


Catalogue No.  
20192-387

土鍋・鍋小物 387

和陶单品

直火使用可能



- |  |  |  |
|--|--|--|
| ×387-01 赤楽10号鍋 35×31×15.5cm <b>46,000円</b>   | ×387-06 アメ釉10号鍋 35×31×15.5cm <b>41,000円</b>  | ×387-11 灰釉刷毛目10号鍋 35×31×15.5cm <b>41,000円</b>  |
| ×387-02 赤楽9号鍋 32×29×15cm <b>34,800円</b>      | ×387-07 アメ釉9号鍋 32×29×15cm <b>32,000円</b>     | ×387-12 灰釉刷毛目9号鍋 32×29×15cm <b>32,000円</b>     |
| ×387-03 赤楽8号鍋 28.5×26×14cm <b>24,800円</b>    | ×387-08 アメ釉8号鍋 28.5×26×14cm <b>22,000円</b>   | ×387-13 灰釉刷毛目8号鍋 28.5×26×14cm <b>22,000円</b>   |
| ×387-04 赤楽7号鍋 25.5×23×11.5cm <b>18,000円</b>  | ×387-09 アメ釉7号鍋 25.5×23×11.5cm <b>15,500円</b> | ×387-14 灰釉刷毛目7号鍋 23.5×23×11.5cm <b>15,500円</b> |
| ×387-05 赤楽6号鍋 22.5×19.5×9.5cm <b>11,000円</b> | ×387-10 アメ釉6号鍋 22.5×19.5×9.5cm <b>9,800円</b> | ×387-15 灰釉刷毛目6号鍋 22.5×19.5×9.5cm <b>9,800円</b> |



- |   |
|---|
| ×387-16 赤楽5号鍋(受皿付) 17.5×15.5×9cm <b>9,000円</b>    |
| ×387-17 アメ釉5号鍋(受皿付) 17.5×15.5×9cm <b>8,300円</b>   |
| ×387-18 灰釉刷毛目5号鍋(受皿付) 17.5×15.5×9cm <b>8,200円</b> |



- |  |
|--|
| ×387-19 4.5号織部鍋(受皿付) 15×13.5×9.5cm <b>8,500円</b> |
| ×387-20 4.5号黒楽鍋(受皿付) 15×13.5×9.5cm <b>8,500円</b> |
| ×387-21 赤楽4.5号鍋(受皿付) 15×13.5×9.5cm <b>8,500円</b> |



- |   |
|---|
| ×387-22 4.5号アメ釉ホーク鍋(受皿付) φ14×4cm <b>8,500円</b>    |
| ×387-23 乳白とんがり鍋 16×14×10cm <b>8,300円</b>          |
| ×387-24 4号赤楽浅鍋(受皿付) 14.5×12.2×7.5cm <b>8,200円</b> |
| ×387-25 アメ釉とんがり鍋 16×14×10cm <b>8,200円</b>         |



- |   |
|---|
| ×387-26 赤楽長角柳川鍋(敷板付) 17×12×5.5cm <b>11,000円</b> |
| ×387-27 5号赤楽柳川鍋(受皿付) 15×6.8cm <b>8,700円</b>     |
| ×387-28 6号伊賀刷毛目柳川鍋(受皿付) φ16.5×7cm <b>8,360円</b> |



- |  |   |   |   |
|--|---|---|---|
| ×387-29 天目刷毛目柳川鍋 20×18×7.5cm <b>2,350円</b> | ×387-31 グリーン流し柳川鍋 20×18×7.5cm <b>2,420円</b> | ×387-33 鉄赤柳川鍋 20×18×7.5cm <b>2,100円</b> | ×387-35 織部柳川鍋 20×18×7.5cm <b>2,350円</b> |
| ×387-30 焼杉台 19×19×1.8cm <b>1,100円</b>      | ×387-32 焼杉台 19×19×1.8cm <b>1,100円</b>       | ×387-34 焼杉台 19×19×1.8cm <b>1,100円</b>   | ×387-36 焼杉台 19×19×1.8cm <b>1,100円</b>   |

- 突出皿
- 舌んぼ皿
- 焼物皿
- 焼物皿 仕切付
- 角大皿
- 細長大皿
- 長角大皿
- 変形大皿
- 丸大皿
- 丸大皿(組)
- 有田焼大皿
- 中皿
- 楕円・長角中皿
- 変形中皿
- 丸中皿
- フルーツ型・長々皿
- 和皿
- 小皿
- バスケット・カレー皿
- 萬古焼大皿
- 大鉢
- 盛鉢
- ボール
- 盛鉢カバー
- ロックカップ
- 酒器
- フリーカップ
- 箸置
- 食卓小物
- そば小物・薬味皿
- めん皿
- 多用丼
- そば丼
- 飯 丼
- 蓋丼・大茶
- 飯器・飯碗
- 寿司湯呑
- 湯 呑
- 煎 茶
- ポット
- 急 須
- 土 瓶
- 土鍋・鍋小物
- 土瓶むし
- 附熱アルミ製品
- すり鉢
- 灰 皿