

Catalogue No.
20192-72

割烹のししわ

72 組小鉢

別身鉢
千代口
向付
中鉢
高台小鉢
小鉢
組小鉢
小付
蓋付珍味
珍味
セ小珍味
松花堂
蓋向
円黒子碗
むし碗
ミニむし碗
天皿
とんすい



□072-01 よもぎ4.0小鉢
φ12×5.8cm 880円
□072-02 よもぎ3.5小鉢
φ10.8×5.5cm 760円



ハ072-03 朱天目小鉢
φ11×7.3cm 880円
ハ072-04 朱天目デザート碗
φ9.3×6.8cm 770円



□072-05 あかり花型小鉢(大)
10.8×10.8×6cm 850円
□072-06 あかり花型小鉢(小)
8.2×8.2×5.5cm 560円



カ072-07 青白磁4.0井
φ12×7.8cm 830円
カ072-08 青白磁3.3井
φ9.8×6.4cm 550円



□072-09 染付梅ライン4.0小鉢
φ12.5×5.8cm 800円
□072-10 染付梅ライン3.5小鉢
φ10.5×5.3cm 630円



□072-11 赤絵花ツナギ4.0小鉢
11.5×7.3cm 830円
□072-12 赤絵花ツナギ3.5小鉢
10.4×6cm 690円
□072-13 赤絵花ツナギ3.0小鉢
9×5.5cm 600円



テ072-14 黒マツト赤カスリ3.6小鉢
φ10.8×7cm 800円
テ072-15 黒マツト赤カスリ3.3小鉢
φ9.8×6.5cm 680円



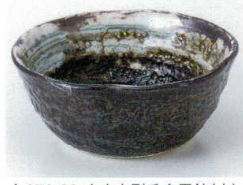
イ072-16 青地市松彫4.5鉢
14×14×5.2cm 800円
イ072-17 青地市松彫3.5鉢
11×11×6cm 720円



ア072-18 銀彩たまり碗
φ13.5×7.6cm 780円
ト072-19 銀刷毛ブルーリップル碗(小)
φ11.5×7.2cm 600円
ハ072-20 銀彩ブルーリップル碗(ミニ)
φ9.3×6.8cm 500円



ヤ072-21 手描赤絵花楕円4.0鉢
13.3×12.9×6cm 780円
ヤ072-22 手描赤絵花楕円3.5鉢
10.8×10.5×5cm 700円



ヤ072-23 南蛮白刷毛多用鉢(中)
φ12.5×5.5cm 760円
ヤ072-24 南蛮白刷毛多用鉢(小)
φ10.5×4.5cm 510円



ア072-25 四方十草小鉢(大)
φ11×6.3cm 750円
ア072-26 四方十草小鉢(小)
φ10×5.5cm 680円



タ072-27 藍4.0ポール
11.6×4.5cm 750円
タ072-28 藍3.3ポール
9×3.8cm 520円
タ072-29 藍千代口
8.3×3.5cm 410円



マ072-30 献上錦梅詰 小鉢
11×6cm 750円
マ072-31 献上錦(梅詰) 小付
9.5×5.5cm 520円



オ072-32 トルコ木目4.0小鉢
11.5×12.5×5.5cm 750円
オ072-33 トルコ木目3.3小鉢
9×8.7×5cm 490円



オ072-34 呉須草花4.0小鉢
12×4.5cm 730円
オ072-35 呉須草花3.6小鉢
10.1×3.8cm 690円
オ072-36 呉須草花変形千代久
8.3×3.2cm 650円



ト072-37 黄瀬戸角小鉢(大)
φ12×5.5cm 720円
ト072-38 黄瀬戸角小鉢(中)
φ10.5×4.5cm 570円
ト072-39 黄瀬戸角小鉢(小)
φ9×4cm 420円



カ072-40 南蛮小鉢(大)
11.5×11.5×6cm 720円
カ072-41 南蛮小鉢(中)
9.5×9.5×4.8cm 600円



カ072-42 織部すずき小鉢(大)
φ11.3×5.7cm 720円
カ072-43 織部すずき小鉢(小)
9.8×4.8cm 630円



テ072-44 赤巻3.8小鉢
φ11.7×5.6cm 720円
テ072-45 赤巻3.5小鉢
φ10.6×5cm 600円



ハ072-46 朱音中鉢
φ11.1×7.3cm 720円
ハ072-47 朱音小鉢
φ9.3×6.8cm 660円



ハ072-48 初筆中鉢
φ11×7.3cm 700円
ハ072-49 初筆小鉢
φ9.3×6.8cm 600円



□072-50 黒釉唐草角4.5小鉢
12.2×12.1×4.1cm 690円
□072-51 黒釉唐草角3.3小鉢
9.6×9.4×4.1cm 560円



ア072-52 南蛮四角小鉢大
9.5×9.6×6cm 680円
ア072-53 南蛮四角小鉢小
8.3×8.3×5.2cm 600円



イ072-54 栗色刷毛目シェル小鉢
φ12.5×5cm 680円
イ072-55 栗色刷毛目小付
φ10×4.3cm 500円



イ072-56 練色三本線3.5角鉢
10.7×10.7×5.8cm 680円
イ072-57 練色三本線小角鉢
8.2×8.2×5cm 460円



イ072-58 栗色刷毛目三本線3.5角鉢
10.7×10.7×5.8cm 680円
イ072-59 栗色刷毛目三本線小角鉢
8.2×8.2×5cm 460円



□072-60 測一珍5.0小判型鉢
15.2×11.1×3.8cm 670円
□072-61 測一珍3.5小判型鉢
10.8×8×3.1cm 350円



ウ072-62 ヒスイ梅型小鉢
φ10.8×6.8cm 650円
ウ072-63 ヒスイ梅型小付
φ8.6×5.5cm 520円



イ072-64 ページュ片口小鉢
13.8×11.7×7.2cm 660円
イ072-65 ページュ片口小付
9.5×8.3×6cm 400円