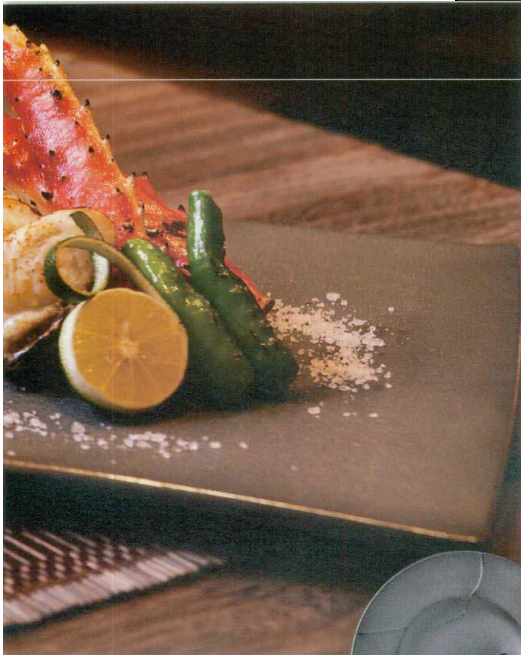


Catalogue No.
20203-46

和食器



456-X009
24cm プレート φ24 × 2.3cm
1,380 円



456-1094
20cm プレート φ20 × 2.7cm
900 円



456-X011
28cm プレート φ28 × 2.5cm
2,200 円



456-1095
21cm スープ φ21 × 5.7cm
1,300 円



456-X021
24cm スープ φ28 × 6.1cm
2,080 円



456-X022
28cm スープ φ24 × 6.1cm
3,000 円



456-A716
片口(小) 12.8 × 9.2 × 4.5cm
580 円



456-A718
片口(大) 19.8 × 14 × 6cm
1,260 円



456-F067
飯碗 φ11.4 × 7cm
630 円



456-F066
茶漬碗 φ13 × 7.8cm
820 円



456-F065
五寸多用丼 φ15.2 × 9cm
1,150 円



456-E012
角千代口
9.5 × 7.2 × 1.8cm
500 円



456-A005
ココット S
φ6.3 × 3.4cm
470 円



456-A007
ココット L
φ11.2 × 5.1cm
920 円



456-A004
カップ tall
φ6.3 × 10.4cm 250cc
750 円



456-0017
7.0 盛鉢 φ21.0 × 20.5 × 10cm
2,800 円

※手描き商品ですので、絵柄が写真と多少異なる場合がございます。