

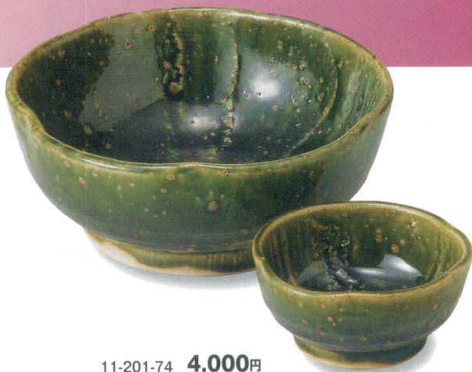
Catalogue No.  
20208-11



11-101-25 **4,600円**  
鳴海織部高台刺身(しぶ入)  
(15.2×5.3) 501830125  
11-102-25 **1,230円**  
鳴海織部千代口(しぶ入)(9×3.2) 501830225



11-103-30 **3,680円**  
文字入赤濃向付(13.5×6) 501810330  
11-104-30 **1,260円**  
文字入赤濃千代口(8×4) 501810430



11-201-74 **4,000円**  
織部刺身鉢(16×5.8) 501810174  
11-202-74 **1,350円**  
織部千代口(8.3×3.7) 501810274



**強化**  
11-205-70 **3,430円**  
赤絵華紋刺身鉢(14.1×5.4) 501930371  
11-206-70 **1,220円**  
赤絵華紋千代口(7.8×3.8) 501930471



11-203-70 **3,750円**  
両織部麦紋向付(13.3×5.5) 501820171  
11-204-70 **1,600円**  
両織部麦紋千代口(8×3.8) 501820271



11-301-34 **3,370円**  
高麗つる型向付(20.5×14×5.5) 501830334  
11-302-34 **440円**  
高麗丸千代口(6×3) 501830434



11-305-34 **3,160円**  
唐津刷毛目反方向付(17×5) 501910134  
11-306-34 **1,150円**  
唐津刷毛目千代口(9×3) 501910234



11-303-10 **3,500円**  
天龍寺5.0鉢(15.8×6) 501830510  
11-304-10 **1,200円**  
天龍寺千代口(7.8×2.5) 501830610

- 蒸物
- 刺身**
- 向付
- 中鉢
- 小鉢
- 小付
- 珍味
- 前菜皿
- 付出皿
- 焼物皿
- 天皿
- 香水玉割
- 基鉢  
小鳴瀬  
土器
- 松花堂
- 小皿
- 和皿
- 多用皿
- 和風  
バスタ
- 多用鉢
- 盛込鉢
- 盛込皿
- 酒器
- フリー  
カップ
- そば用品
- めん皿
- 井  
多用井
- 茶漬  
飯碗
- 土瓶  
ポット  
魚須
- 湯呑  
干茶
- 卓上小物  
カスター
- 箸置
- レンゲ  
スプーン
- 灰皿