

Catalogue No.
20208-124

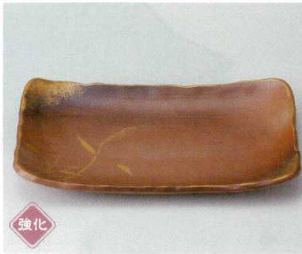
124 和陶単品

焼物皿

- 蓋物
- 刺身
- 向付
- 中鉢
- 小鉢
- 小付
- 珍味
- 前菜皿
- 付出皿
- 焼物皿**
- 天皿
- 香水玉割
- 蒸籠
- 小吸碗
- 土瓶蓋し
- 松花堂
- 小皿
- 和皿
- 多用皿
- 和風
- バスタ
- 多用鉢
- 盛込鉢
- 盛込皿
- 酒器
- フリー
- カップ
- そば用品
- めん皿
- 井
- 多用井
- NEW
- 茶漬碗
- 飯碗
- 土瓶
- ポット
- 急須
- 湯呑
- 干茶
- 卓上小物
- カスター
- 蓋置
- レンゲ
- スプーン
- 灰皿



124-101-35 **3,000円**
清流刺身皿
(25×15×2) 512120135



124-102-74 **2,800円**
秋の詩8.0焼物皿
(23.3×14.3×2.6) 512050274



124-103-74 **2,900円**
銀彩つゆ草雲型9.0天皿
(26.7×19.7) 54090174



124-104-2 **2,600円**
四方筋長方皿
(20×14.3×2.5) 612410402



124-201-31 **2,350円**
炭化土測砂目備前風焼物皿
(23×12.5×4) 512230331



124-202-74 **2,430円**
ヒワ吹金銀彩8.0焼物皿
(22×13×3) 512230177



124-203-7 **2,450円**
赤金長角鉢
(23×11.5×2.5) 512220407



124-204-25 **2,500円**
南蛮焼物皿
(21×13.3) 512220225



124-301-74 **2,300円**
白黒塗分9.0長角皿
(27.3×15.5×4) 512240174



124-302-51 **2,450円**
色入十草焼物皿
(22×13.3×1.8) 512220351



124-303-5 **2,250円**
万籬山水焼物皿
(22×13.5×2) 512240305



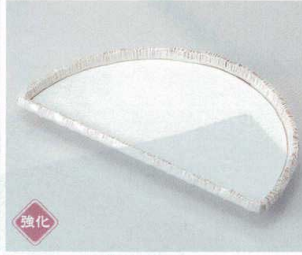
124-304-5 **2,300円**
うすあさぎ長角皿
(29.5×14.5×2) 512230405



124-401-70 **2,100円**
古都の香8.0長角皿
(22.4×15.1×3.7) 512230271



124-402-74 **2,000円**
金彩吹織部瓢型9.0焼物皿
(24.5×13.2×1.4) 512310174



124-403-70 **2,100円**
茶測巻半月焼物皿(大)
(25.5×15×2.5) 512250271



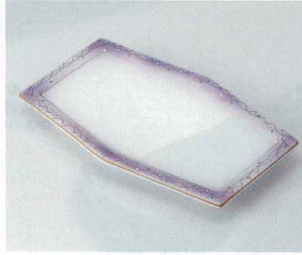
124-404-73 **2,300円**
若草10.0長角皿
(27×16×2.5) 512240273



124-501-78 **2,150円**
黒化粧塗分け長皿
(30.2×12.3×2) 612450178



124-502-74 **1,950円**
市松志野ライン8.0焼物皿
(21.2×12.3×3.2) 512310274



124-503-73 **1,950円**
むさしの六角焼物皿
(23.6×15×2.3) 512250473



124-504-62 **2,100円**
織部民窯27cm長皿
(27×19×2) 512250162