

Catalogue No.
20208-166

166 和陶単品

松花堂

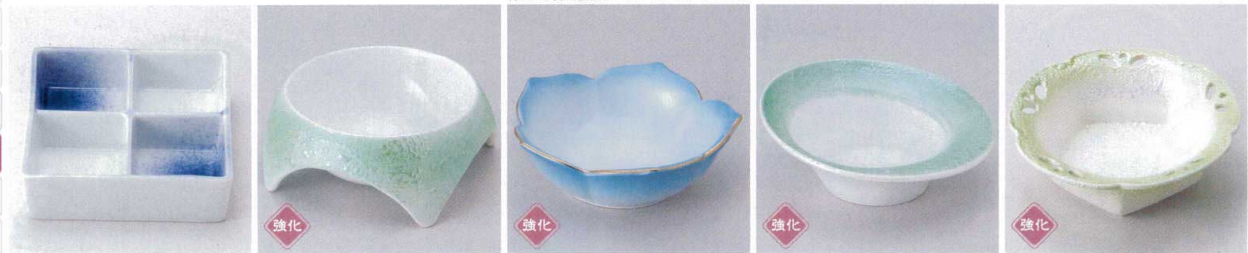
- 養物
- 刺身
- 向付
- 中鉢
- 小鉢
- 小付
- 珍味
- 前菜皿
- 付出皿
- 焼物皿
- 天皿
- 香水玉割
- 蒸籠
- 小吸碗
- 土瓶蓋
- 松花堂**
- 小皿
- 和皿
- 多用皿
- 和風バスタ
- 多用鉢
- 盛込鉢
- 盛込皿
- 酒器
- フリーカップ
- そば用品
- めん皿
- 井
- 多用井
- 茶漬鉢
- 飯碗
- 土瓶
- ポット
- 急須
- 湯呑
- 千茶
- 卓上小物
- カスター
- 蓋置
- レンゲ
- スプーン
- 灰皿



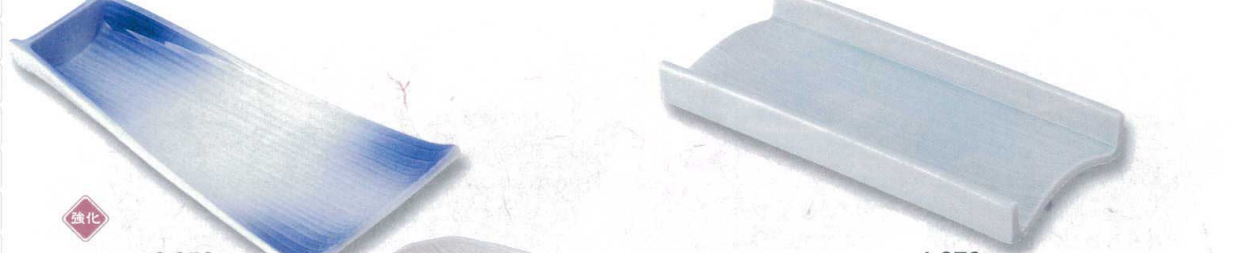
166-101-70 **1,270円** 赤絵グリーン竹笹仕切皿(11.2×11.1×2.5) 516530571
 166-102-70 **1,030円** ピンク竹笹仕切皿(11.2×11.1×2.5) 516550171
 166-103-70 **1,440円** 真珠裏り梅竹笹仕切皿(11.1×11.1×2.5) 616610370
 166-104-74 **690円** トルコ貫入三角松花堂(10.8×10.8×15.2×2.7) 516410474
 166-105-74 **690円** クリーム三角松花堂(10.8×10.8×15.2×2.7) 516410574
 166-106-70 **870円** 緑彩台形鉢(10.2×6.7×4) 516420171
 166-107-70 **870円** ピンク吹台形鉢(10.2×6.7×4) 516420271



166-201-25 **1,500円** 黄梅型蓋物(11×3.5) 516430225
 166-202-25 **1,500円** オレンジ梅型蓋物(11×3.5) 516440225
 166-203-78 **690円** タコ唐草三角松花堂(10.8×10.8×15.2×2.7) 516410678
 166-204-78 **690円** 青磁三角松花堂(10.8×10.8×15.2×2.7) 516410778
 166-205-78 **1,380円** ピンクカエデ型鉢(10.8×10×3.7) 516440478
 166-206-78 **1,500円** 測金イチョウ(赤)鉢(11×11×3.3) 516510278



166-301-30 **1,200円** 吹墨四ツ切角鉢(11.2×11.2×3.5) 516440130
 166-302-74 **1,550円** 真珠ラスター四ツ足小鉢(11×11×4.3) 516510174
 166-303-78 **1,440円** 測金ブルー吹栴檀型鉢(10.7×10.7×3.5) 516510678
 166-304-74 **1,450円** 真珠ラスター菱形小鉢(11.3×11.1×4.2) 516510474
 166-305-74 **1,820円** ラスター吹スカシ松花堂(ヒワ)(11.4×3.7) 516420377



166-401-78 **2,050円** 吹墨若竹松花堂長皿(22.8×11.2×3.5) 516560178
 166-402-31 **1,870円** 青白磁両上り7.5長皿(22×9.8×2.8) 516560231



166-501-70 **1,380円** 緑彩松花堂長皿(23×11.3×2.5) 516560477
 166-502-70 **1,380円** むさしの松花堂長皿(22.3×11×2.5) 516560371
 166-503-78 **1,380円** 花舞松花堂長皿(23×11.3×2.5) 516450677