

Catalogue No.
20208-218

218 和陶単品

多用鉢

- 蓋物
- 剃身
- 向付
- 中鉢
- 小鉢
- 小付
- 珍味
- 前菜皿
- 付出皿
- 焼物皿
- 天皿
- 香水玉割
- 蒸籠
- 小吸碗
- 土瓶蓋し
- 松花堂
- 小皿
- 和皿
- 多用皿
- 和風バスタ
- 多用鉢
- 盛込鉢
- 盛込皿
- 酒器
- フリーカップ
- そば用品
- めん皿
- 井
- 多用井
- 茶漬鉢
- 飯鉢
- 土瓶
- ポット
- 急須
- 淹呑
- 干茶
- 車上小箱
- カスター
- 箸置
- レンゲ
- スプーン
- 灰皿



218-101-56 **8,000円**
織部三つ足菓子鉢(25×24×8) 521810156



218-102-70 **8,250円**
赤濃山茶花盛鉢(22×7.4) 522410171



218-103-56 **8,000円**
織部三つ足十字鉢(23×5) 521810456



218-104-35 **8,000円**
手造り織部大鉢(24.5×21×7.5) 521820135



218-201-46 **8,000円**
ひし葉 8.0角鉢(23×23×8) 621820146



218-202-70 **6,960円**
織部10.0角鉢(24.2×23×9.1) 521820271



218-203-75 **5,400円**
黒織部芙蓉 片口平鉢(26×22×7.5) 621820375



218-204-5 **5,900円**
赤絵片口鉢(26×21.7×8) 521820305



218-301-35 **5,000円**
青白外面取盛鉢(24×19×9.5) 621830135



218-302-75 **5,000円**
赤絵万暦 三ツ足鉢(19.7×18.5×7) 621830275



218-303-75 **4,500円**
染付なまず鉢(19.4×14×6.6) 621830375



218-304-35 **4,400円**
赤絵間取片口8.0鉢(24.3×19.4×8.5) 521920235



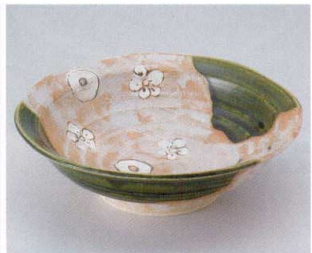
218-401-15 **5,800円**
織部格子紋反型盛鉢(22.6×8) 621840115



218-402-70 **6,200円**
御深井花型大鉢(24.5×7.4) 621840270



218-403-57 **5,400円**
織部8.0盛鉢(24×6.5) 521840357



218-404-70 **5,970円**
織部8.0丸鉢(24.6×7.5) 521820471



218-501-57 **5,000円**
黄粉引片口盛鉢十草(24.5×6.5) 521830357



218-502-57 **5,300円**
黄粉引カブラ8.0盛鉢(24×5.5) 621850257



218-503-46 **4,600円**
粉引櫛目タ円盛皿(27×26×6.3) 522610446



218-504-35 **5,000円**
手造りジャバナスク7.0鉢(21.5×7) 521840435