

Catalogue No.
20208-219

和陶単品 **219**

多用鉢



219-101-35 **5,650円**
赤絵御本手三角7.5盛鉢(23.2×23×10) 521840135



219-102-30 **4,550円**
格子花6.5角深鉢(20×20×11) 521930230



219-103-70 **4,050円**
イラボ片口大鉢(24.6×22×8.5) 521940271



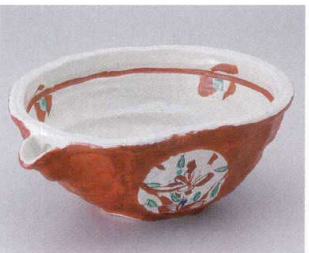
219-104-30 **5,500円**
織部春秋片口8.0盛鉢(24×20.3×9.5) 621910430



219-201-74 **5,980円**
織部7.0角鉢(20.5×20.5×8.3) 521830274



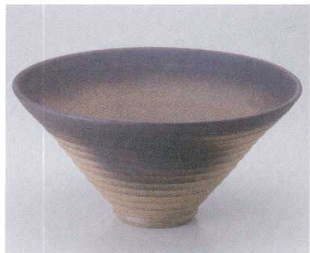
219-202-78 **3,100円**
織部流し三角大鉢(23×22.5×10) 621920278



219-203-34 **7,200円**
朱巻丸紋菊片口大鉢(27×22×10.5) 521810534



219-204-78 **5,300円**
織部丸紋角盛鉢(24.5×9) 521840278



219-301-5 **5,500円**
焼しめ反鉢(23.5×12) 521830105



219-302-75 **4,300円**
盛花片口鉢(21.5×20×8.5) 621930275



219-303-30 **3,750円**
色彩バラ波深鉢(20.5×9.6) 621930330



219-304-35 **3,850円**
武山8.5鉢(25.7×9) 521950135



219-401-47 **4,200円**
しろやま桜四角鉢(23×23×8) 621940147



219-402-30 **5,800円**
古染十草7.5鉢(22.7×8.7) 522410230



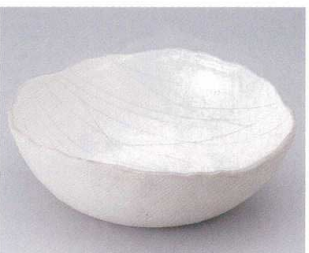
219-403-84 **2,700円**
白釉三ツ足盛鉢(27×25.5×8.5) 621940384



219-404-79 **5,400円**
オフケ片口大鉢(26×25×7.3) 621940479



219-501-25 **4,300円**
備前角盛鉢(22.7×20.7×8.5) 521930125



219-502-16 **4,900円**
ストライプ 8.0深鉢(24×23.5×8) 522410316



219-503-74 **4,300円**
刷毛目小判型盛鉢(27.2×22.3×5.6) 521850474



219-504-35 **4,400円**
織部山水正角8.0盛鉢(25.3×8.5) 521850335

- 蓋物
- 刺身
- 向付
- 中鉢
- 小鉢
- 小付
- 珍味
- 前菜皿
- 付出皿
- 焼物皿
- 天皿
- 香水玉割
- 蒸鉢
- 小吸碗
- 土鍋蒸し
- 松花堂
- 小皿
- 和皿
- 多用皿
- 和風バスタ
- 多用鉢**
- 盛込鉢
- 盛込皿
- 酒器
- フリーカップ
- そば用品
- めん皿
- 井
- 多用井
- 茶漬碗
- 飯碗
- 土瓶
- ポット
- 魚須
- 湯呑
- 千茶
- 卓上小物
- カスター
- 箸置
- レンジ
- スプーン
- 灰皿