

Catalogue No.
20208-220

220 和陶単品

多用鉢



220-101-35 **4,380円**
手造り安南輪花深鉢(19.5×18.5×8.5) 521920435



220-102-57 **4,500円**
黄粉引椿文木瓜鉢(19×20.5×6.8) 521910157



220-103-57 **4,000円**
黄粉引カブラ瓜型盛鉢(21×19×7.3) 622010357



220-104-75 **3,500円**
黒織部芙蓉 片口鉢(19.5×17.5×9) 622010475



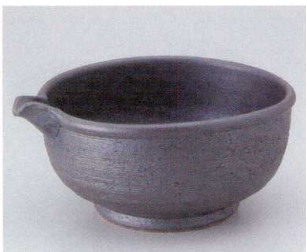
220-201-30 **3,580円**
織部春秋鍋型6.0鉢(18×16.3×9) 622020130



220-202-30 **3,500円**
赤絵安南片口6.5鉢(20×14.8×7.8) 522030330



220-203-35 **3,500円**
京春秋片口井(19.6×17.6×8.5) 522030135



220-204-46 **4,000円**
南蛮片口鉢(20.5×16.5×8.3) 521930446



220-301-57 **3,000円**
御本手粉引菓子鉢(19×7.8) 522050457



220-302-78 **3,750円**
粉引ぶどう八角大鉢(18×8.2) 522010378



220-303-17 **3,900円**
黒織部流三ツ押盛鉢(20.3×19.6×8.5) 622030317



220-304-74 **3,600円**
亜福窯 藍花ホルム(藍)(18×8.5) 522010474



220-401-35 **3,300円**
ぶどう絵瀬戸具須舟型盛鉢(24.5×15.3×7.6) 522040335



220-402-35 **2,980円**
二色交趾舟盛鉢(24.5×15.5×8) 522110135



220-403-52 **2,950円**
平安桜両手付鉢(26×17.5×7.5) 522110352



220-404-62 **2,550円**
銀彩黒たまご8.0鉢(24×20.5×9) 522140262



220-501-46 **3,900円**
粉引クシ目中鉢(20.7×18×5.8) 522610546



220-502-79 **2,400円**
白流水フリーボール(23.4×20.1×8.6) 522140377



220-503-52 **2,850円**
織部春秋三ツ足大鉢(21×19×8) 522120252



220-504-47 **3,000円**
しろやま桜三ツ足ボール(21.5×19.3×8.5) 622050447

- 蓋物
- 刺身
- 向付
- 中鉢
- 小鉢
- 小付
- 珍味
- 前菜皿
- 付出皿
- 焼物皿
- 天皿
- 呑水玉割
- 蒸碗
- 小吸碗
- 土煎し
- 松花堂
- 小皿
- 和皿
- 多用皿
- 和風バスタ
- 多用鉢**
- 盛込鉢
- 盛込皿
- 酒器
- フリーカップ
- そば用品
- めん皿
- 井
- 多用井
- 茶漬碗
- 飯碗
- 土瓶
- ポット
- 魚須
- 湯呑
- 干茶
- 卓上小物
- カスター
- 箸櫃
- レンジ
- スプーン
- 灰皿