

Catalogue No.
20208-224

224 和陶単品

多用鉢

- 蓋物
- 刺身
- 向付
- 中鉢
- 小鉢
- 小付
- 珍味
- 前菜皿
- 付出皿
- 焼物皿
- 天皿
- 舌水玉割
- 蒸籠
- 小吸碗
- 土瓶蓋し
- 松花堂
- 小皿
- 和皿
- 多用皿
- 和風
- バスケット
- 多用鉢**
- 盛込鉢
- 盛込皿
- 酒器
- フリー
- カップ
- そば用品
- めん皿
- 井
- 多用井
- 茶漬鍋
- 飯碗
- 土瓶
- ポット
- 魚須
- 湯呑
- 千茶
- 卓上小物
- カスター
- 箸置
- レンゲ
- スプーン
- 灰皿



224-101-25 **2,480円**
漆ブラウン片口ボウル大(21.5×19.0×6.0) 548550125



224-102-5 **2,500円**
粉引印花紋楕円鉢(21×19.5×6.3) 521050105



224-103-1 **1,850円**
錆黒たわみ大鉢(22×18.5×7.4) 522240301



224-104-33 **1,950円**
白唐津あさがお6.5鉢(20×7.3) 522230133



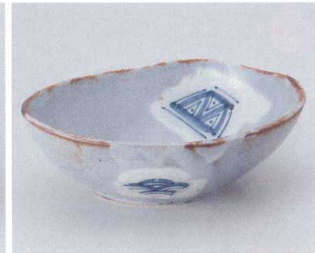
224-201-28 **1,700円**
不動大鉢(22.5×17.5×6) 522250328



224-202-52 **1,850円**
斑点粉引楕円盛鉢(24×18.5×6) 522240452



224-203-70 **1,880円**
塗分小判型ボール(18.5×15.4×6.7) 522250171



224-204-26 **1,550円**
染付志野楕円鉢(19.8×16.5×6.5) 522310426



224-301-35 **1,550円**
白釉変型盛鉢(23×20×5.2) 522320135



224-302-57 **1,500円**
織部手折り盛鉢(26×17×5.7) 522330157



224-303-35 **1,450円**
柿伊賀片口6.0鉢(21×18×8) 522320235



224-304-62 **1,350円**
サビ花たたら中鉢(19×17.5×7) 522340362



224-401-11 **1,350円**
龍の舞中鉢(19×19×6) 522340211



224-402-51 **1,150円**
黄瀬戸片口穴あき大鉢(19.5×19.3×4) 522350451



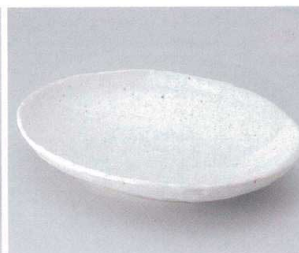
224-403-60 **1,100円**
うでいりーフ丸大鉢(21×18×5) 522650260



224-404-56 **760円**
梨地半月鉢(20.5×17.3×4.5) 522730356



224-501-47 **680円**
砂うのふ雲型鉢(小)(19.2×15.3×5) 522740247



224-502-62 **900円**
白釉石目22cm楕円皿(22.5×16.5×4) 522730162



224-503-28 **840円**
粉引ハケメ バスケット(大)(22.5×17.3×4.8) 62450328



224-504-58 **620円**
一珍織部楕円あずけ鉢(21×15.8×4.5) 522740358

NEW