

Catalogue No.
20208-229

和陶単品 229

盛込鉢



229-101-31 **6,800円**
三彩流し9.0反深鉢(27.6×11.8) 522910131



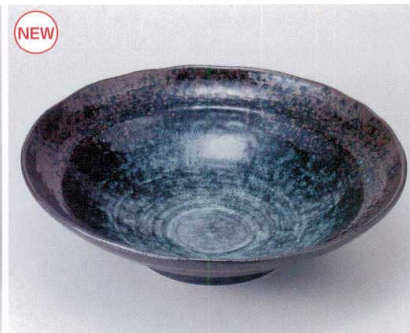
229-102-20 **11,000円**
手描き椿絵盛鉢(27.8×9.8) 622910220



229-103-5 **6,600円**
かいらぎ縄淵9.5盛鉢(29×8) 522910205



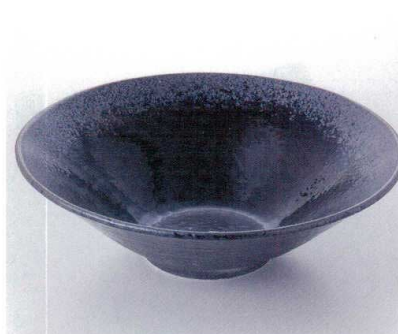
229-201-2 **21,000円**
白釉錆流し大鉢(31.5×9.5) 622920102



229-202-28 **5,500円**
蒼月 尺鉢(31×8.2) 622920228
229-203-28 **3,800円**
蒼月 9寸鉢(27×7) 622920328



229-204-92 **8,000円**
青窯肌櫛目そり鉢(34×9.5) 622920492



229-301-31 **6,100円**
深海10.0反井(30.5×9.7) 522930131



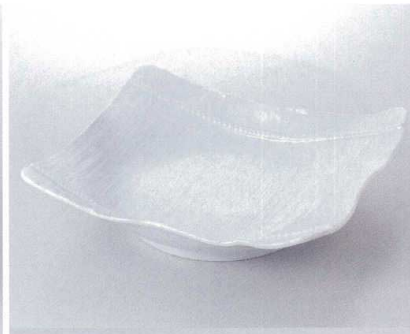
229-302-30 **6,000円**
白刷毛サビ引10.0鉢(30.2×8.2) 522930230



229-303-25 **5,750円**
赤伊賀10.0鉢(30×7.8) 522930325
229-304-25 **4,600円**
赤伊賀9.0鉢(27×7.1) 522930425



229-401-25 **6,100円**
織部錆格子10.0盛鉢大(31.5×7.5) 522940125



229-402-5 **6,000円**
白磁柴垣11.0盛皿(35×31.5×9) 522940205



229-403-2 **23,500円**
織部輪花大鉢(31×8.5) 622940302

- 蓋物
- 刺身
- 向付
- 中鉢
- 小鉢
- 小付
- 珍味
- 前菜皿
- 付出皿
- 焼物皿
- 天皿
- 香水玉割
- 蒸籠
- 小吸碗
- 土瓶蓋し
- 松花堂
- 小皿
- 和皿
- 多用皿
- 和風バスタ
- 多用鉢
- 盛込鉢**
- 盛込皿
- 酒器
- フリーカップ
- そば用品
- めん皿
- 井
- 多用井
- 茶漬碗
- 飯碗
- 土瓶
- ポット
- 急須
- 湯呑
- 千茶
- 卓上小物
- カスター
- 箸置
- レンゲ
- スプーン
- 灰皿