

Catalogue No.
20208-232

232 和陶単品

盛込鉢

- 蓋物
- 刺身
- 向付
- 中鉢
- 小鉢
- 小付
- 珍味
- 前茶皿
- 付皿
- 焼物皿
- 天皿
- 香水玉割
- 蒸碗
- 小吸碗
- 土瓶蓋
- 松花堂
- 小皿
- 和皿
- 多用皿
- 和風バスタ
- 多用鉢
- 盛込鉢
- 盛込皿
- 酒器
- フリーカップ
- そば用品
- めん皿
- 井
- 多用井
- 茶漬鉢
- 飯鉢
- 土瓶
- ホット
- 急須
- 湯呑
- 干茶
- 菓上小物
- カスター
- 箸置
- レンジ
- スプーン
- 灰皿



232-101-61 **4,400円**
タコ唐草片口深大鉢(27×22×10.5) 523210261



232-102-61 **4,400円**
織部片口深大鉢(27×22×10.5) 523210361



232-103-54 **5,200円**
東風石目リム10.0鉢(31×8.8) 523040154



232-201-30 **4,400円**
格子花盛鉢(26×24.5×7.5) 523220130



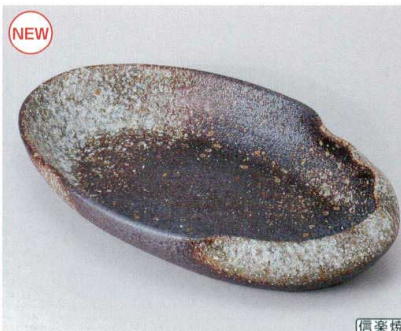
232-202-31 **4,280円**
御本手クシ目変型10.0盛鉢(31×23.5×8.4) 523220231



232-203-35 **5,800円**
明世茶十草尺井(30×8.2) 522940335



232-301-51 **4,000円**
黒結び石目大盛鉢(29×20×6) 523230251



232-302-92 **8,000円**
茶窯変変形小判(39×26×6.5) 623230292



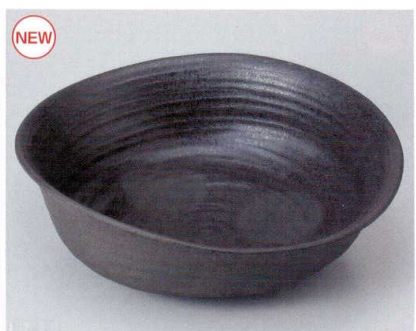
232-303-25 **1,890円**
白東雲9.5寸盛皿(29×6.1) 623230325



232-401-54 **3,950円**
東風石目10.0盛鉢(31.5×6) 523240254



232-402-2 **23,000円**
唐津金刷毛目大鉢(31.5×9) 623240202



232-403-51 **8,800円**
炭化土たわみ32cm盛鉢(32×28.5×10.4) 623240351