

Catalogue No.  
20208-342

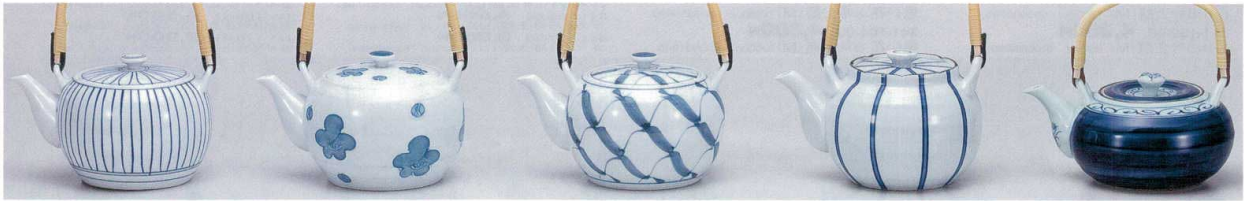
**342** 和陶単品

有田焼土瓶

- 蓋物
- 刺身
- 向付
- 中鉢
- 小鉢
- 小付
- 珍味
- 前菜皿
- 付出皿
- 焼物皿
- 天皿
- 香水玉割
- 蒸籠  
小吸碗  
土瓶蓋し
- 松花堂
- 小皿
- 和皿
- 多用皿
- 和風  
バスタ
- 多用鉢
- 盛込鉢
- 盛込皿
- 酒器
- フリー  
カップ
- そば用品
- めん皿
- 井  
多用井
- 茶漬  
茶碗  
膳鉢
- 土瓶  
ポット  
急須
- 湯呑  
干茶
- 卓上小物  
カスター
- 箸置
- レンジ  
スプーン
- 灰皿



342-101-90 **5,800円** 山水土瓶(セラ茶コシ) (750cc) 534010190  
 342-102-90 **5,500円** 淡彩唐草土瓶(セラ茶コシ) (750cc) 534010290  
 342-103-91 **3,000円** らんまん4号土瓶(M) (550cc) 534010591  
 342-104-91 **3,100円** 古染万歴4号土瓶(M) (400cc) 534010491  
 342-105-91 **3,200円** 十草山水 4号土瓶 (600cc) 634210591



342-201-90 **2,950円** 立杵4号土瓶 (740cc) 534020190  
 342-202-90 **2,950円** 香梅4号土瓶 (650cc) 534020290  
 342-203-90 **2,950円** 京網4号土瓶 (640cc) 534020390  
 342-204-90 **2,950円** 線濃4号土瓶 (650cc) 534020490  
 342-205-91 **2,700円** ゴス桔梗4号土瓶 (540cc) 534040391



342-301-90 **2,800円** 桜川4号土瓶(M) (550cc) 534030190  
 342-302-91 **2,700円** グリーンアヤメ4号土瓶 (400cc) 534030391  
 342-303-91 **2,500円** 錦唐草4号土瓶(M) (500cc) 534040491  
 342-304-91 **2,900円** 水玉4号土瓶 (650cc) 534020591  
 342-305-90 **2,700円** 思い花4号土瓶(M) (550cc) 534040290



342-401-91 **2,500円** ひだまり4号土瓶(M) (550cc) 534040591  
 342-402-91 **2,450円** うず唐草4号土瓶 (550cc) 534060391  
 342-403-91 **2,200円** 白梅4号土瓶(M) (500cc) 534060491  
 342-404-90 **2,200円** 花吹雪4号土瓶(U) (550cc) 534150290  
 342-405-90 **2,300円** 唐白梅4号土瓶(U) (550cc) 534150390



342-501-91 **2,200円** しだれ花 4号土瓶(M) (500cc) 634250191  
 342-502-91 **2,300円** ぶどう 4号土瓶(M) (500cc) 634250291  
 342-503-91 **2,300円** 白花 4号土瓶 (500cc) 634250391  
 342-504-91 **2,200円** ヤリ梅4号土瓶 (500cc) 534150491  
 342-505-91 **2,300円** 花の舞4号土瓶 (580cc) 534060191



342-601-91 **2,200円** 唐子4号土瓶 (600cc) 534150591  
 342-602-91 **2,400円** アイ染唐草4号土瓶(M) (600cc) 534050291  
 342-603-91 **2,400円** 点唐草4号土瓶(M) (600cc) 534050191  
 342-604-90 **3,300円** 黄釉ぶどう4号土瓶(U) (400cc) 634260490  
 342-605-90 **2,400円** 古代十草 4号土瓶(M) (600cc) 534050390

タイ製

NEW