

Catalogue No.  
20208-43

中鉢



43-101-61 **1,150円**  
吹墨笹形小鉢 大  
(14×12.3×6.5) 604310161



43-102-34 **1,100円**  
N.Bウェーブ15cm平鉢  
(15×3.3) 504810134



43-103-16 **1,100円**  
赤彩ねじり鉢 大  
(15.4×12.7×6.5) 504920416



43-104-52 **1,100円**  
うるし釉サラダ鉢  
(14.8×6) 504940452



43-201-15 **1,100円**  
赤絵短冊デザートカップ  
(13×12.5×7) 504920315



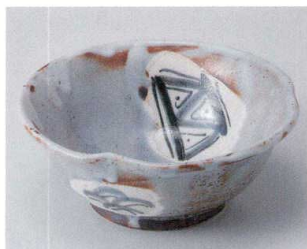
43-202-79 **1,080円**  
灰釉流し4.5鉢  
(15×4.2) 604320279



43-203-5 **1,050円**  
慧星リップル片手三つ足鉢  
(16.7×12×8.7) 504930105



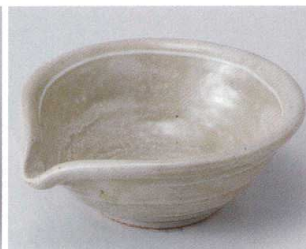
43-204-78 **1,050円**  
グリーン点紋楕円鉢(大)  
(16.2×14×5.2) 504950178



43-301-26 **1,050円**  
染付志野5.0鉢  
(15.8×6.3) 504950326



43-302-78 **1,050円**  
黄志野サラダ鉢  
(15.5×12×4.5) 504950278



43-303-70 **1,030円**  
一珍唐津4.5片口鉢  
(14.5×13.5×5.6) 504950471



43-304-2 **1,000円**  
化粧土饅頭野小鉢  
(11.5×7) 604330402



43-401-24 **1,000円**  
白糖平鉢  
(13.8×13.8×5) 604340124



43-402-61 **1,000円**  
三色吹三葉形小鉢 大  
(10.8×7.5) 604340261



43-403-25 **1,000円**  
窠変楕円鉢  
(14.3×11.3×7) 505010325



43-404-52 **980円**  
白釉点織部舟型鉢  
(18×11.8×4.5) 505020152



43-501-70 **980円**  
コス散らしたまご4.5鉢  
(13.7×12.8×4.3) 604350170



43-502-74 **980円**  
唐津化粧楕円フルーツ鉢  
(16.8×12.4×3.3) 604350274



43-503-52 **970円**  
備前風 サラダ鉢  
(15×15×6.5) 604350352



43-504-58 **950円**  
サクラ鉢タタキ黒  
(14.5×5) 505020458

- 蓋物
- 刺身
- 向付
- 中鉢**
- 小鉢
- 小付
- 珍味
- 前菜皿
- 付出皿
- 焼物皿
- 天皿
- 香水玉割
- 蒸碗  
小吸碗  
土饅頭
- 松花堂
- 小皿
- 和皿
- 多用皿
- 和風  
バスタ
- 多用鉢
- 盛込鉢
- 盛込皿
- 酒器
- フリー  
カップ
- そば用品
- めん皿
- 井  
多用井
- 茶漬碗  
飯碗
- 土瓶  
ポット  
急須
- 湯呑  
千茶
- 卓上小物  
カスター
- 箸置
- レンジ  
スプーン
- 灰皿