

Catalogue No.
20208-690

690 漆器

会津漆器
汁椀



690-101-95 **580円**
子供汁椀テリアピンク
(10×5.8) 567610195



690-102-95 **580円**
子供汁椀テリアブルー
(10×5.8) 567610295



690-103-95 **580円**
子供汁椀テリアイエロー
(10×5.8) 567610395



690-104-95 **230円**
溜 木彫亀甲汁椀
(11.8×6) 567610595



690-105-95 **240円**
チーク東型汁椀
(φ11.5×6.3) 669010595



690-201-95 **260円**
チーク東型汁椀老松
(11.5×6.3) 567610495



690-202-95 **270円**
黒 東型汁椀 鉄線
(φ11.5×6.3) 669020295



690-203-95 **270円**
朱 東型汁椀 新秋草
(11.5×6.3) 567620295



690-204-95 **270円**
溜 東型汁椀 新秋草
(11.5×6.3) 567620195



690-205-95 **350円**
チーク 羽反宝生汁椀
(11.7×6.3) 567620395



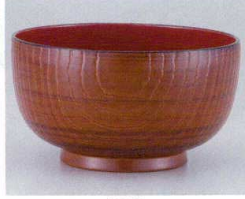
690-301-95 **400円**
黒宝寿椀貝合せ
(10.6×6.6) 567620495



690-302-95 **400円**
朱宝寿椀貝合せ
(10.6×6.6) 567620595



690-303-95 **400円**
溜 木彫ホテイ汁椀
(10.8×6.1) 567630295



690-304-95 **400円**
チーク 木彫ホテイ 汁椀
(10.8×6.1) 567630195



690-305-95 **550円**
溜 木彫竹林汁椀
(10.3×7) 567630495



690-401-95 **510円**
朱 千駒筋汁椀
(10.8×7.1) 567640295



690-402-95 **510円**
溜 千駒筋汁椀
(10.8×7.1) 567640195



690-403-95 **630円**
食彩名人 なんと汁椀
(φ10.8×7.1) 669040395



690-404-95 **590円**
栃 絹目汁椀
(10.8×6.7) 567640495



690-405-95 **620円**
赤 帯布目汁椀
(10.7×7) 567650195



690-501-95 **830円**
黒潤朱 ひびき汁椀
(φ10.5×7.8) 669050195



690-502-95 **830円**
朱潤黒 ひびき汁椀
(φ10.5×7.8) 669050295



690-503-95 **750円**
[木] 黒 艶消羽反汁椀
(φ11×7) 669050395



690-504-95 **750円**
[木] 茜 艶消羽反汁椀
(φ11×7) 669050495



690-505-95 **800円**
[漆][木] ナタメ彫汁椀 スリ
(10.2×8.3) 567660195



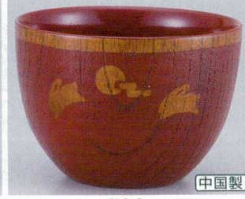
690-601-95 **1,000円**
[木][漆] ナタメ彫汁椀 曙
(φ10.2×8.3cm) 669060195



690-602-95 **1,000円**
[木][漆] ナタメ彫汁椀 根来
(φ10.2×8.3cm) 669060295



690-603-95 **800円**
[漆][木] はねうさぎ 汁椀 黒
(10×7) 567650495



690-604-95 **800円**
[漆][木] はねうさぎ 汁椀 赤
(10×7) 567650595



690-605-95 **1,100円**
[漆][木] ケヤキ 腰高汁椀
(11.5×6.8) 567660395

漆器

中国製

中国製

中国製

中国製