

Catalogue No.  
20238-60

**60 向付**



大鉢  
魚鉢  
刺身  
向付小鉢  
小付珍味  
煎餅  
煎餅皿  
大皿  
酒器  
茶器  
茶碗  
土瓶  
急須  
湯呑  
和蘭  
オーブン  
耐熱  
角占  
洋食器  
と神皿  
中華  
食器  
茶道具  
カメ  
古  
鉢  
イ  
器  
木  
漆  
竹  
製  
品  
因  
子  
神  
社  
公  
司



060-01-201 **2,350円** 0120060001  
青磁吾足知反向付 (15.9×4.3cm)



060-02-531 **2,300円** 0153060002  
織部サビハケ舟型向付 (26.3×11.2×4.5cm)



060-03-661 **2,300円** 0166060003  
南蛮5.0平向付 (16.5×3.6cm)



**土手**

060-04-501 **2,300円** 0150060004  
炭化いぶし手びねり皿(中) (19×18×3cm)



060-05-091 **2,300円** 0109060005  
銀彩むさしの三ツ山刺身鉢 (15.7×5.8cm)



**土**

060-06-081 **2,300円** 0108060006  
粉引鉄彩樹目楕円皿 (19×18×4.5cm)



**土**

060-07-271 **2,300円** 0127060007  
赤絵線紋5.0浅鉢 (15.5×4cm)



**強**

060-08-271 **2,300円** 0127060008  
ダミ丸紋祥瑞波割割山椒鉢 (15×6.8cm)



**強**

060-09-031 **2,270円** 0103060009  
雪どけ三方5.5鉢 (17.3×5cm)



060-10-031 **2,270円** 0103060010  
手彫りライン変型鉢 (20×18.4×5.2cm)



060-11-471 **2,250円** 0147060011  
赤絵菱紋角抜き角皿 (14×13×7.3cm)



**強**

060-12-471 **2,250円** 0147060012  
呉須たたき6.0反鉢 (18×17.5×6.5cm)



060-13-471 **2,250円** 0147060013  
紺織部菱型鉢 (20.5×15×4.5cm)



060-14-411 **2,250円** 0141060014  
黒織部小鉢(大)足付 (16.5×11.5×5.5cm)



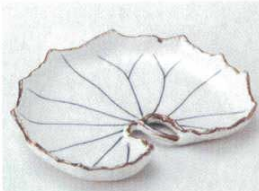
060-15-471 **2,250円** 0147060015  
青磁流水ラスタ-三足小鉢 (17×11×4.5cm)



060-16-321 **2,250円** 0132060016  
高麗魯山人写向附 (15×13×4cm)



060-17-541 **2,250円** 0154060017  
ゴールド結晶三日月向付 (23×11×12.3cm)



060-18-521 **2,250円** 0152060018  
かいらぎイチョウ皿(大) (22.5×19×2.8cm)



060-19-471 **2,230円** 0147060019  
瀏プラチナ向付 (20×10.5×4.2cm)



060-20-321 **2,210円** 0132060020  
鳴海織部筒向附 (10.5×9cm)



**直**

060-21-201 **2,200円** 0120060021  
イラブ白吹木の葉型5.0皿鉢 (16.8×5cm)



060-22-521 **2,200円** 0152060022  
格子花三ツ足5.0鉢 (15.3×7cm)



**土**

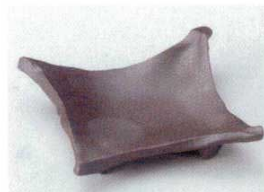
060-23-241 **2,200円** 0124060023  
粉引くし目楕円和皿 (19×18×4.7cm)



060-24-521 **2,200円** 0152060024  
赤絵楕円向付 (18.2×12×3.8cm)



060-25-541 **2,200円** 0154060025  
緑貫入ひねり段付5.5鉢 (18.3×17.5×5.5cm)



060-26-441 **2,200円** 0144060026  
炭化土ちぎり角向附 (20.8×19×4.8cm)



**強**

060-27-271 **2,200円** 0127060027  
トルコ青四方上り向付 (18×18×5.5cm)



060-28-521 **2,200円** 0152060028  
輪つなぎ向付 (16.5×11.2×2.2cm)



060-29-491 **2,150円** 0149060029  
黒釉砂目正角5.5皿 (17.5×17.5×3.2cm)



060-30-321 **2,150円** 0132060030  
曙向附 (14×5cm)