

Catalogue No.
20339-255

255 | 丼椀

お
椀



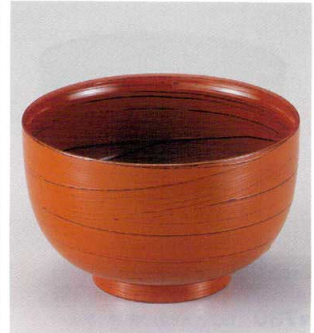
7-255-1 W-6-45
A 4.5寸 澗布目井 曙ライン
¥830 (13.7φ×7.5) 楕120 650cc



7-255-2 W-6-46
A 4.5寸 澗布目井 しぐれ塗
¥830 (13.7φ×7.5) 楕120 650cc



7-255-3 W-6-47
A 4.5寸 来幸井 一筆曙
¥1,900 (14.1φ×8.7) 楕100 800cc



7-255-4 W-6-48
A 4.5寸 来幸井 一筆根来
¥1,900 (14.1φ×8.7) 楕100 800cc



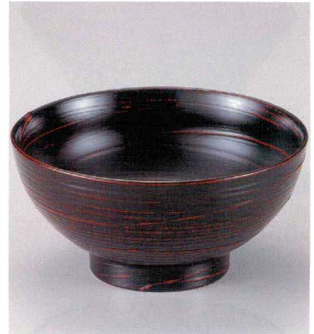
7-255-5 1-192-6
A 5寸 乱筋木目井 黒内朱
¥800 (15φ×8.7) 楕120 790cc



7-255-6 W-6-50
A 5寸 乱筋木目井 溜内朱
¥900 (15φ×8.7) 楕120 790cc



7-255-7 1-546-30
A 6寸 多用井 洗朱
¥800 (18φ×8) 楕100 1,470cc



7-255-8 W-6-51
A 6寸 乱筋木目井 一筆曙
¥2,250 (17.8φ×8.7) 楕100 1,000cc



7-255-9 W-2-38
M 鎌倉井 溜
¥1,850 (14.1φ×9) 楕100 730cc



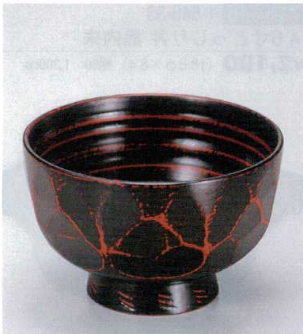
7-255-10 W-6-52
M 若太郎井 一筆二色根来
¥2,600 (13.5φ×9.2) 楕80 750cc



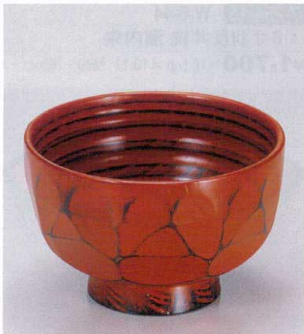
7-255-11 W-6-53
M 6.5寸 羽反木目井 溜
¥1,800 (19.3φ×6.9) 楕60 1,050cc



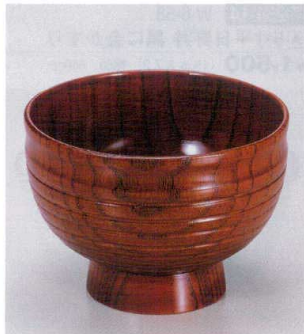
7-255-12 W-6-54
A 羽反多用井 茶刷毛目内朱
¥1,900 (20φ×8.5) 楕60 1,350cc



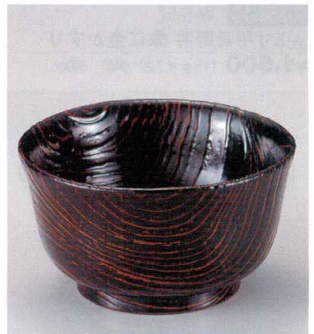
7-255-13 W-2-36
M 亀甲井 漆曙
¥1,450 (12.9φ×8.2) 楕100 480cc



7-255-14 W-2-37
M 亀甲井 漆根来
¥1,450 (12.9φ×8.2) 楕100 480cc



7-255-15 W-2-39
M 木製口口井 木目漆
¥2,200 (13.8φ×9.5) 楕60 600cc



7-255-16 W-3-96
M 木製木目井 漆曙
¥2,300 (14.9φ×8.1) 楕72 550cc