

Catalogue No.  
20349-133

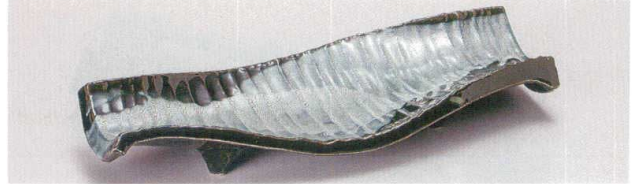


細長皿(大) [33~35cm]

**133**



133-1-274 鈴木窯さんま皿  
3,750円 33.5×10×2.5cm 53504272



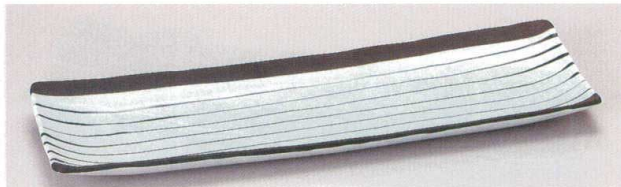
133-2-554 カイラギうねり串目尺皿  
3,100円 34×13.5×5cm 15入 21504552



133-3-524 色絵銀彩舞細長皿  
2,500円 34×11×2.5cm 19704521



133-4-184 青白磁さざ波10.0長角皿  
2,250円 34×9.5×3.3cm 19709181



133-5-724 桃山ストライプ尺一長角皿  
2,080円 34×11.2×2.7cm 13602723



133-6-794 山帰来長皿  
2,050円 34.5×10.8×2.5cm 13306794



133-7-714 錆唐草長皿  
2,050円 34×11.2×2.5cm 13604713



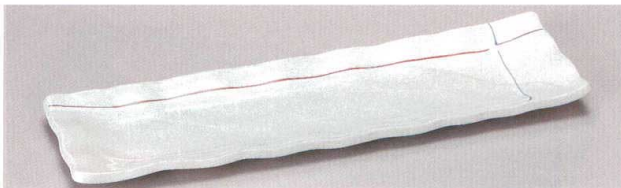
133-8-714 アメ釉潤黒11.0長角皿  
1,900円 33.8×11.1×2.5cm 20入 13508783



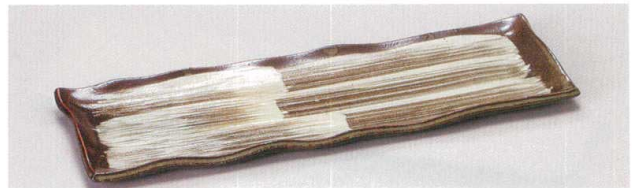
133-9-374 もえぎしぶぎ長皿  
1,900円 33.5×9.5×3.5cm 22310372



133-10-354 黒粒さんま皿  
1,650円 33.6×14×3.6cm 22401352



133-11-214 二色ライン長皿  
1,350円 34×10.5×1.8cm 19909211



133-12-354 南蛮刷毛目長角皿  
1,200円 34.3×11.8×1.7cm 20012351

盛鉢  
14P~

楕円鉢  
組鉢  
38P~

刺身  
向付  
46P~

中鉢  
小鉢  
64P~

小付  
珍珠  
100P~

細長皿  
128P~

突出皿  
焼物皿  
142P~

仕切皿  
のり皿  
串焼皿  
161P~

盛皿  
166P~

角皿  
[鉢類類]  
174P~

楕円皿  
206P~

丸皿  
212P~

和皿  
前菜皿  
フルーティ  
235P~

組小皿  
小皿  
252P~

有田焼大皿  
真古焼大皿  
264P~

組皿  
(大)  
270P~

天皿  
吞水  
取鉢  
280P~

松花堂  
288P~

蓋向  
煮物碗  
円菓子碗  
298P~

むし碗  
306P~