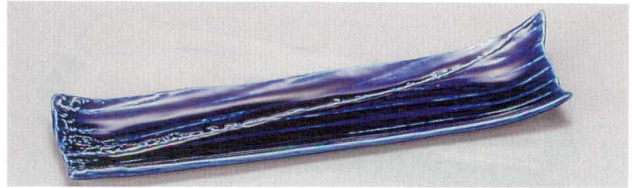


Catalogue No.
20349-134

134 細長皿(大) [26~34cm]



134-1-214 グリーン釉長角皿
3,500円 33×13.5×3.8cm 19604211



134-2-674 藍紺しぶき長皿
1,750円 33×9.5cm 13510673

盛鉢
14P~

楕円鉢
組鉢
38P~

刺身
向付
46P~

中鉢
小鉢
64P~

小付
珍味
100P~



134-3-504 彫刻白釉焼物皿
1,600円 33.5×14.5×3.5cm 13403504



134-4-814 南蛮一珍10.0木ノ葉皿(萬古焼)
1,450円 33.5×14.5×4.3cm 13404814

134-5-814 南蛮一珍木ノ葉突出皿(萬古焼)
770円 26×11×3cm 23205813

細長皿
128P~

突出皿
焼物皿
142P~

仕切皿
のり皿
串焼皿
161P~



134-6-674 粉引手折さんま皿
1,350円 32.7×10.7×3cm 13609673



134-7-674 織部手折さんま皿
1,350円 32.7×10.7×3cm 19908671

盛皿
166P~

角皿
(鉄精麴)
174P~

楕円皿
206P~

丸皿
212P~

和皿
前菜皿
7ル~9ル
235P~



134-8-724 黒結晶刷毛目波瀾長角皿
950円 33.4×10.2×2.2cm 13706723



134-9-724 クリーム波瀾長角皿
950円 33.4×10.2×2.2cm 13707723

組小皿
小皿
252P~

有田焼大皿
萬古焼大皿
264P~

組皿
(大)
270P~

天皿
吞水
取鉢
280P~



134-10-524 白マット新長皿
930円 33.1×10.5×2.5cm 13710523



134-11-524 いぶし黒新長皿
930円 32.8×10.5×2.7cm 20104521

松花堂
288P~

蓋向
煮物碗
円菓子碗
298P~

むし碗
306P~



134-12-504 アジアン粉引突出皿 大
670円 33×10.5×2.2cm 13711503



134-13-554 匠 鉄黒白刷毛削り長皿
650円 33×10.7×2.5cm 13712553