

Catalogue No.
20349-15



盛鉢(大) [27~39cm]

15

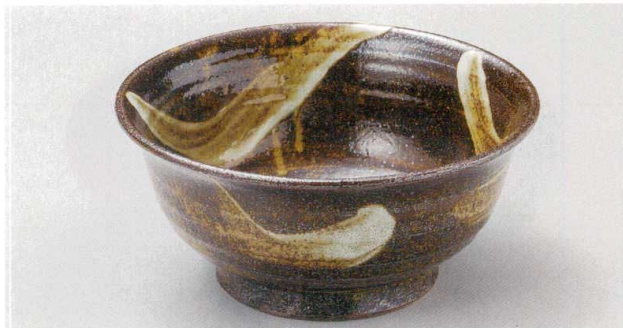


15-1-284 白ハケ灰釉どら鉢
15,500円 31.5×13.3cm 3入 01501284



15-2-914 古陶盛鉢(信楽焼)
11,000円 31×8cm 00509913

土物 手造り



15-3-284 白ハケ高浜大井
12,300円 φ29×13.3cm 10入 00607282



15-4-914 炭化粧盛鉢(信楽焼)
11,000円 31×8.5cm 00502913

土物 手造り



15-5-554 柚子黒9.0玉漉大盛井
10,500円 27.8×11.3cm 00602553



15-6-554 白唐津織部片口9寸鉢
10,500円 29×11.5cm 00601553



15-7-554 炭火土ボタモチたわみ大鉢
9,300円 34×35.5×9cm 00806551

土物



15-8-914 青ガラス釉変型盛鉢(信楽焼)
8,600円 39×29×7cm 00505913

土物

盛鉢
14P~

楕円鉢
組鉢
38P~

刺身
向付
46P~

中鉢
小鉢
64P~

小付
珍珠
100P~

細長皿
128P~

突出皿
焼物皿
142P~

仕切皿
のり皿
串焼皿
161P~

盛皿
166P~

角皿
[踏掛鉢]
174P~

楕円皿
206P~

丸皿
212P~

和皿
前菜皿
7ル~准皿
235P~

組小皿
小皿
252P~

有田焼大皿
萬古焼大皿
264P~

組皿
(大)
270P~

天皿
吞水
取鉢
280P~

松花堂
288P~

蓋向
煮物碗
円菓子碗
298P~

むし碗
306P~