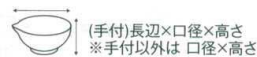


Catalogue No.
20349-16

16

盛鉢 (大) [30~32cm]



盛鉢
14P~

楕円鉢
細鉢
38P~

刺身
向付
46P~

中鉢
小鉢
64P~

小付
珍味
100P~

細長皿
128P~

突出皿
焼物皿
142P~

仕切皿
のり皿
串焼皿
161P~

盛皿
166P~

角皿
(鉢形)
174P~

楕円皿
206P~

丸皿
212P~

和皿
前菜皿
7~9寸
235P~

組小皿
小皿
252P~

有田焼大皿
萬古焼大皿
264P~

組皿
(大)
270P~

天皿
香水
取鉢
280P~

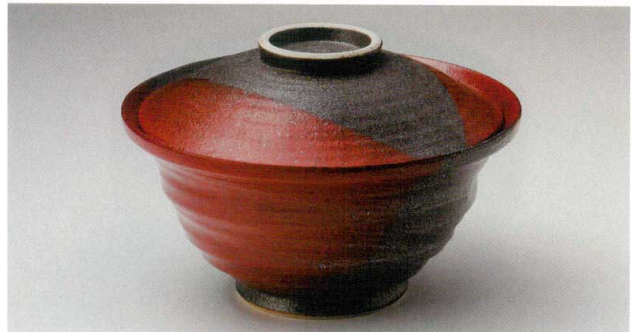
松花堂
288P~

蓋向
煮物碗
円菓子碗
298P~

むし碗
306P~



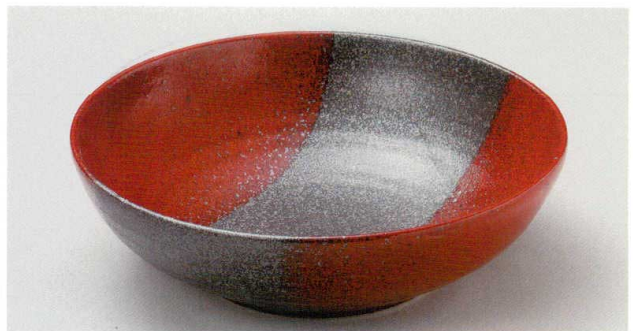
16-1-554 鉄碎(黒)10.0大盛蓋井
19,500円 30×20cm 01601554



16-2-554 鉄碎(赤)10.0大盛蓋井
19,500円 30×20cm 01602554



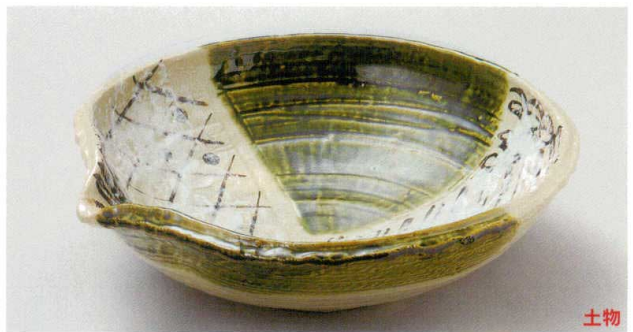
16-3-554 鉄碎(黒)10.0大盛井
12,000円 31.2×9.5cm 01603554



16-4-554 鉄碎(赤)10.0大盛井
12,000円 31.2×9.5cm 01604554



16-5-054 黒伊賀十草流し10.0大鉢
6,200円 30×7.8cm 01101051



16-6-554 織部幾何紋片口10.0鉢
6,200円 31.4×30.8×9.4cm 00909551

土物



16-7-284 二色吹10鉢
5,800円 30.3×8.3cm 20入 00802283



16-8-504 東風石目リム10.0鉢
5,750円 31×9cm 01009501