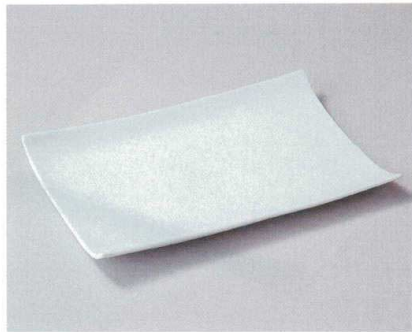


Catalogue No.
20349-184

184 長角皿[31~33cm]



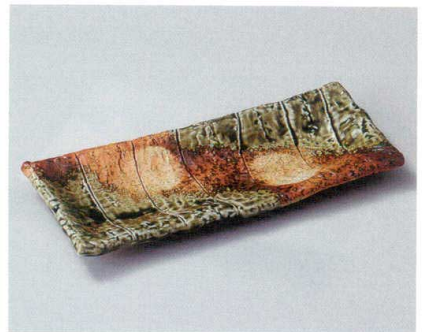
盛鉢
14P~
精円鉢
組鉢
38P~
刺身
向付
46P~



184-1-184 白磁盛大角皿
4,600円 32.3×15.2×4.3cm 16702183



184-2-554 青磁レール盛皿
3,750円 31×19.8×3.3cm 14008552



184-3-524 嵯峨野尺長角皿
3,200円 31.5×14×3cm 18403524

中鉢
小鉢
64P~
小付
珍珠
100P~



184-4-554 緑釉黄流しのぎ長角10.0皿
2,200円 32.5×14.7×2.9cm 16809553



184-5-524 白マット荒彫まな板皿
1,980円 32.3×15.9×3cm 16902523



184-6-524 黒備前荒彫まな板皿
1,980円 32.3×15.9×3cm 16903523

細長皿
128P~
突出皿
焼物皿
142P~
仕切皿
のり皿
串焼皿
161P~

盛皿
166P~
角皿
(鉢鉢類)
174P~



184-7-724 アメ流し櫛目長角大皿
1,720円 31.5×17.2×2.3cm 18407724



184-8-504 白均窯ちぎり焼物皿
1,650円 32×16×2.7cm 18408504



184-9-654 黒楽ほっけ大皿
1,600円 32.5×15.5×3.2cm 16908653

精円皿
206P~
丸皿
212P~
和皿
前菜皿
フルーツ皿
235P~
組小皿
小皿
252P~

有田焼大皿
萬古焼大皿
264P~



184-10-654 白楽ほっけ大皿
1,600円 32.5×15.5×3.2cm 16909653



184-11-714 黄灰釉ホッケ皿
1,500円 31.3×16.8×2.5cm 21704712



184-12-814 淡雪ホッケ皿(萬古焼)
1,400円 32×15×3.5cm 21909812

組皿
(大)
270P~
天皿
吞水
取鉢
280P~

松花堂
288P~
蓋向
煮物碗
円菓子碗
298P~

むし碗
306P~