

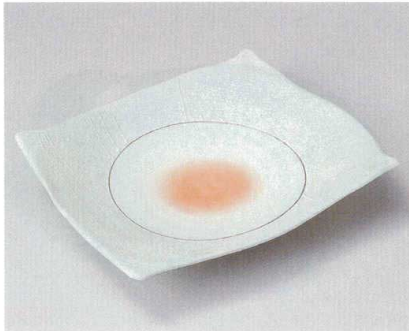
Catalogue No.
20349-194

194 変形皿[20~35cm]

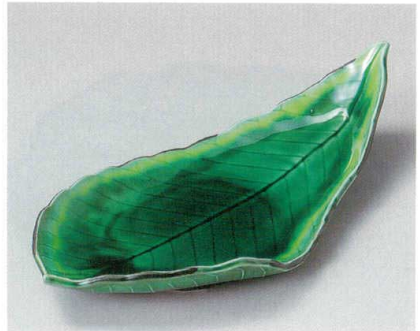
長辺×短辺×高さ



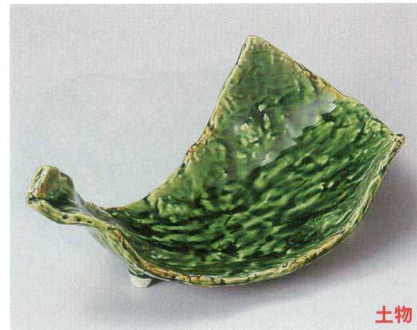
194-1-714 アメ塗分三角盛皿
4,200円 28×28×5.5cm 20005712



194-2-554 一珍ラスターロクロ目角皿
3,650円 24.6×20.7×3.5cm 30入 18008551



194-3-284 緑袖朴葉尺二皿
3,200円 35×18×8cm 16012283



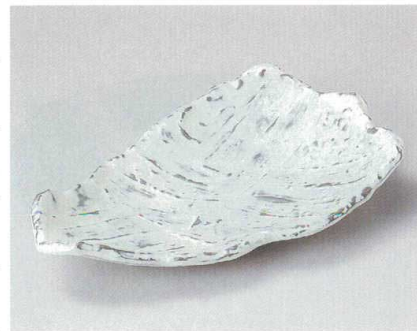
194-4-214 織部扇面皿
2,950円 27.2×14.5×8.4cm 18008213



194-5-554 カイラギみつ足扇
2,850円 26.5×14.5×8cm 20入 20101552



194-6-524 三色ビードロふよう葉皿(中)
2,600円 22.5×21×6.5cm 16102523



194-7-554 粉引拭取り変形9.0皿
2,700円 27×16.5×5cm 20入 20103552



194-8-214 トルコ釉変形皿
2,300円 29.5×18.5×2.5cm 18104213



194-9-794 ゆうぐれ多用皿
1,950円 23.5×12×3.8cm 19409794



194-10-214 備前風二連皿
1,700円 27×16.5×2.8cm 19410214



194-11-214 織部あそび二連皿
1,700円 27×16.5×2.8cm 19411214



194-12-624 赤絵丸紋7.5深皿
1,100円 20.3×5.5cm 50入 20918602

盛鉢
14P~

楕円鉢
組鉢
38P~

刺身
向付
46P~

中鉢
小鉢
64P~

小付
珍味
100P~

細長皿
128P~

突出皿
焼物皿
142P~

仕切皿
のり皿
串焼皿
161P~

盛皿
166P~

角皿
(区別特形)
174P~

楕円皿
206P~

丸皿
212P~

和皿
前菜皿
フル/洋皿
235P~

組小皿
小皿
252P~

有田焼大皿
萬古焼大皿
264P~

組皿
(大)
270P~

天皿
吞水
取鉢
280P~

松花堂
288P~

蓋向
煮物碗
円菓子碗
298P~

むし碗
306P~